

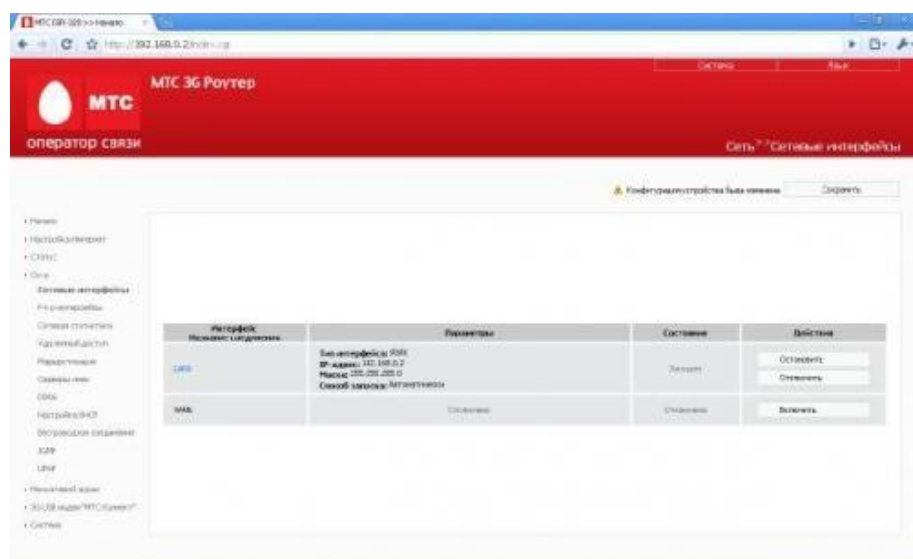
# Настройка маршрутизатора МТС DIR-320



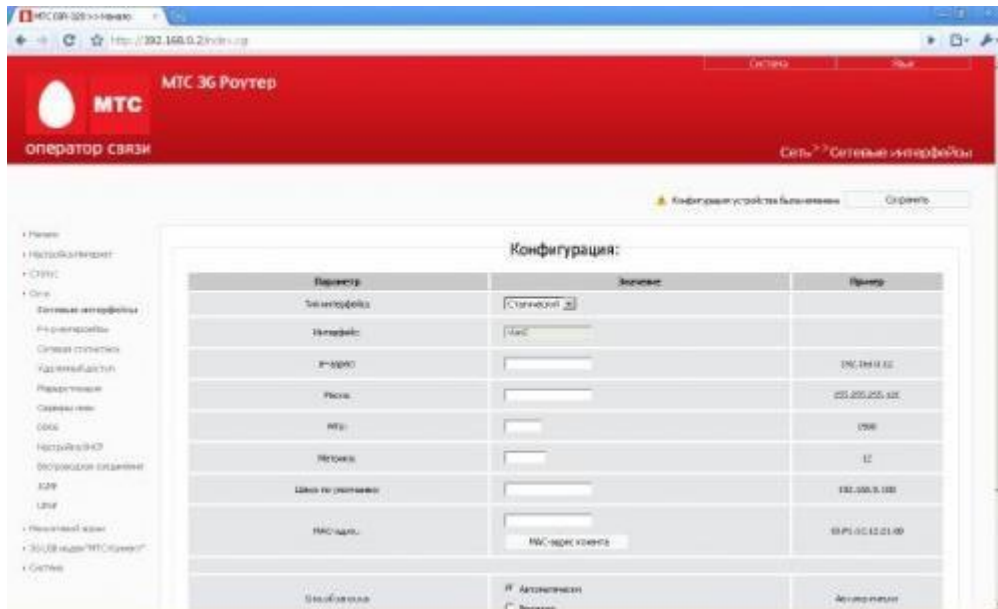
Запустите браузер. Наберите в адресной строке IP-адрес маршрутизатора: **192.168.0.1**. На экране появится окно для ввода **логина/пароля** для доступа к WEB интерфейсу устройства. В поле **“Пользователь”** наберите **admin**, в поле **“Пароль”** – **mts**. Если логин и пароль введены правильно, вы увидите следующее окно:



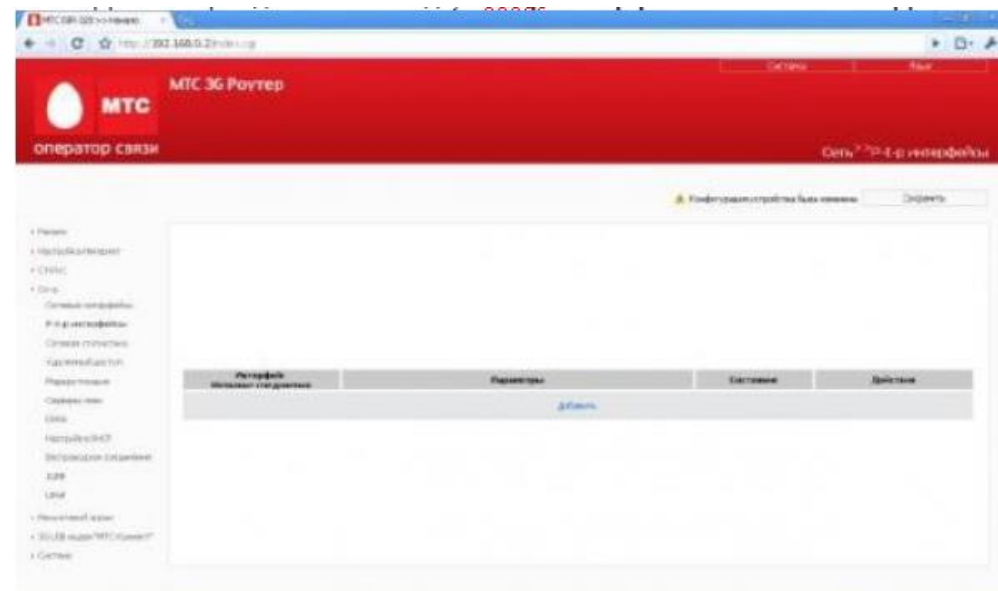
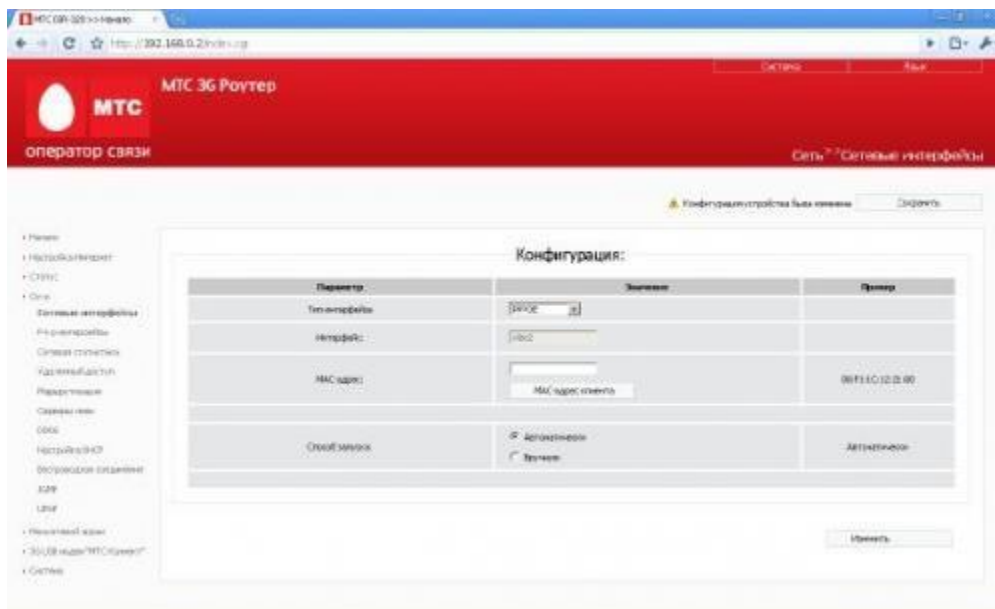
В Web-интерфейсе управления устройством нужно перейти на закладку **“Сеть”** и дальше во вкладку **“Сетевые интерфейсы”**



Далее нажмите **“Включить”** в строке интерфейса **WAN**

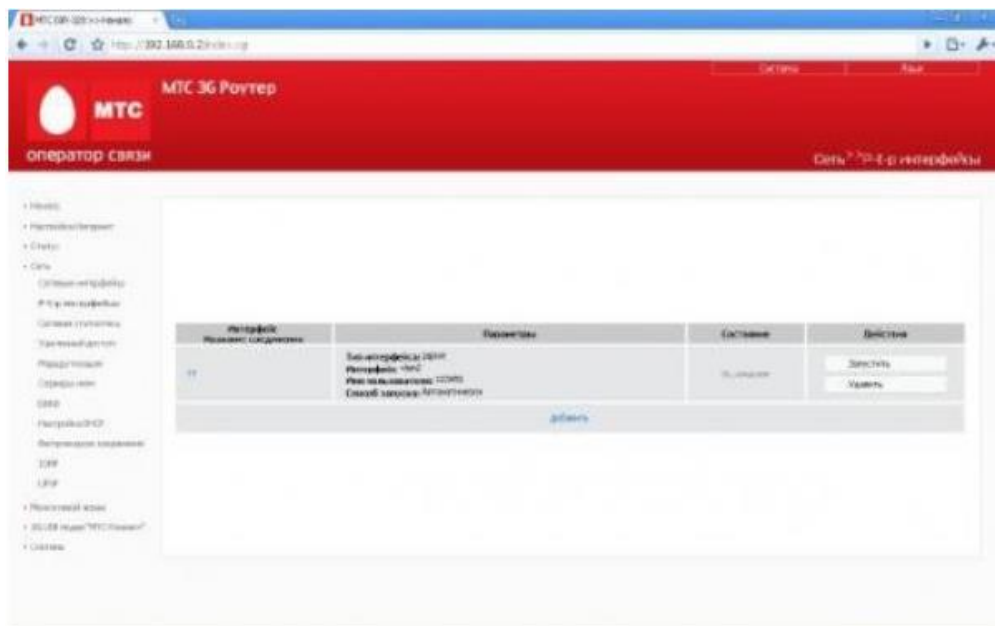
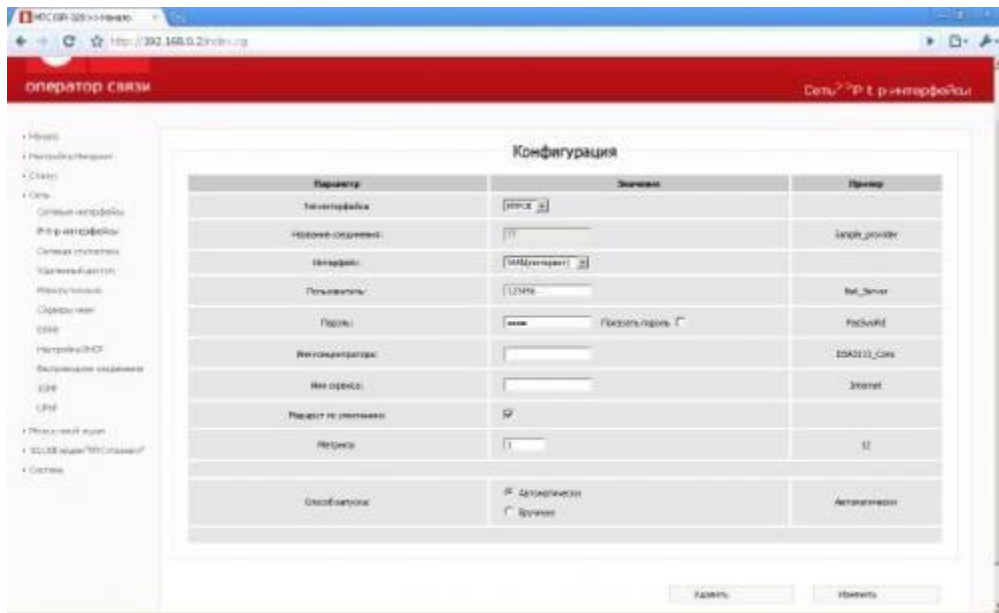


В поле тип интерфейса выберите **PPPoE**. Далее нажмите “Изменить”



Далее перейдите на закладку “**P-t-p интерфейсы**” и нажмите “Добавить”

В строке “Тип интерфейса” выберите **PPPOE**, **Название соединения – MTS**, **Интерфейс – WAN (интернет)**, **Пользователь –** Ваше имя пользователя для доступа в интернет, **Пароль –** Ваш пароль для доступа в интернет, **Способ запуска – Автоматически**. Нажмите **“Изменить”**



Далее нажмите кнопки **“Сохранить”** и **“Запустить”**

Если настройки проведены корректно, то теперь Вы можете пользоваться Интернетом.