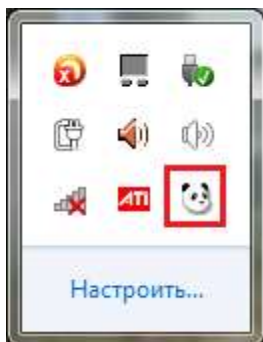


Panda Antivirus Pro 2013

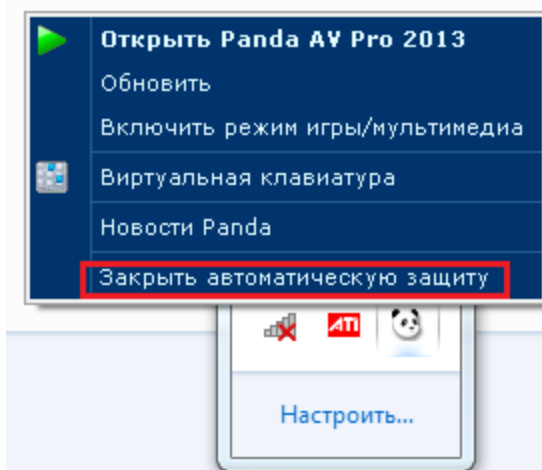
Выключение автоматической защиты из контекстного меню.

Чтобы приостановить защиту компьютера из контекстного меню программы выполните следующие действия:

1. В правой нижней части экрана нажмите правой кнопкой мыши на значок программы.

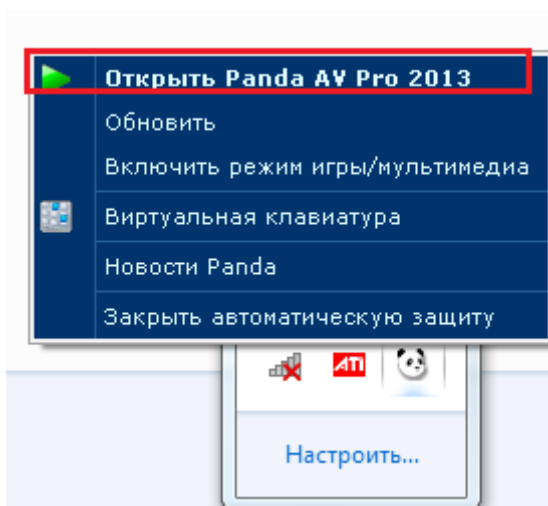


2. В контекстном меню выберите пункт **Закрывать автоматическую защиту**.

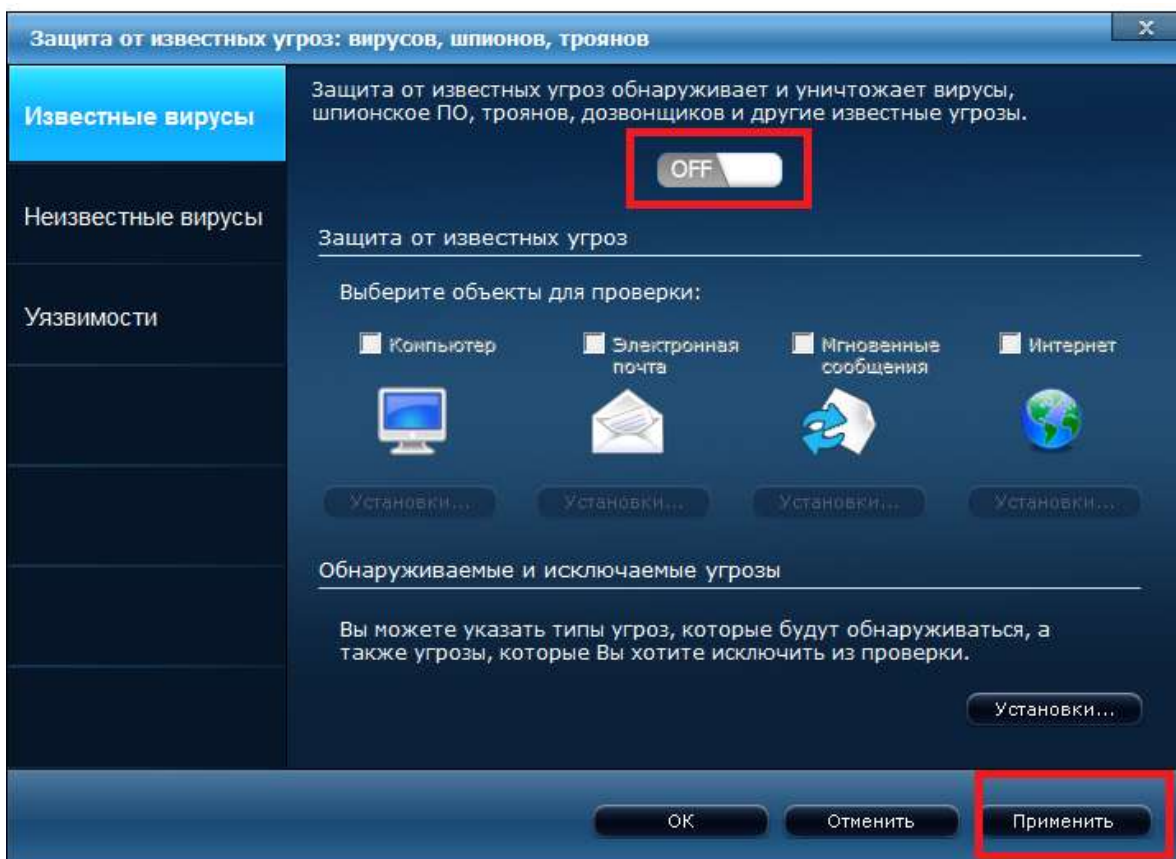
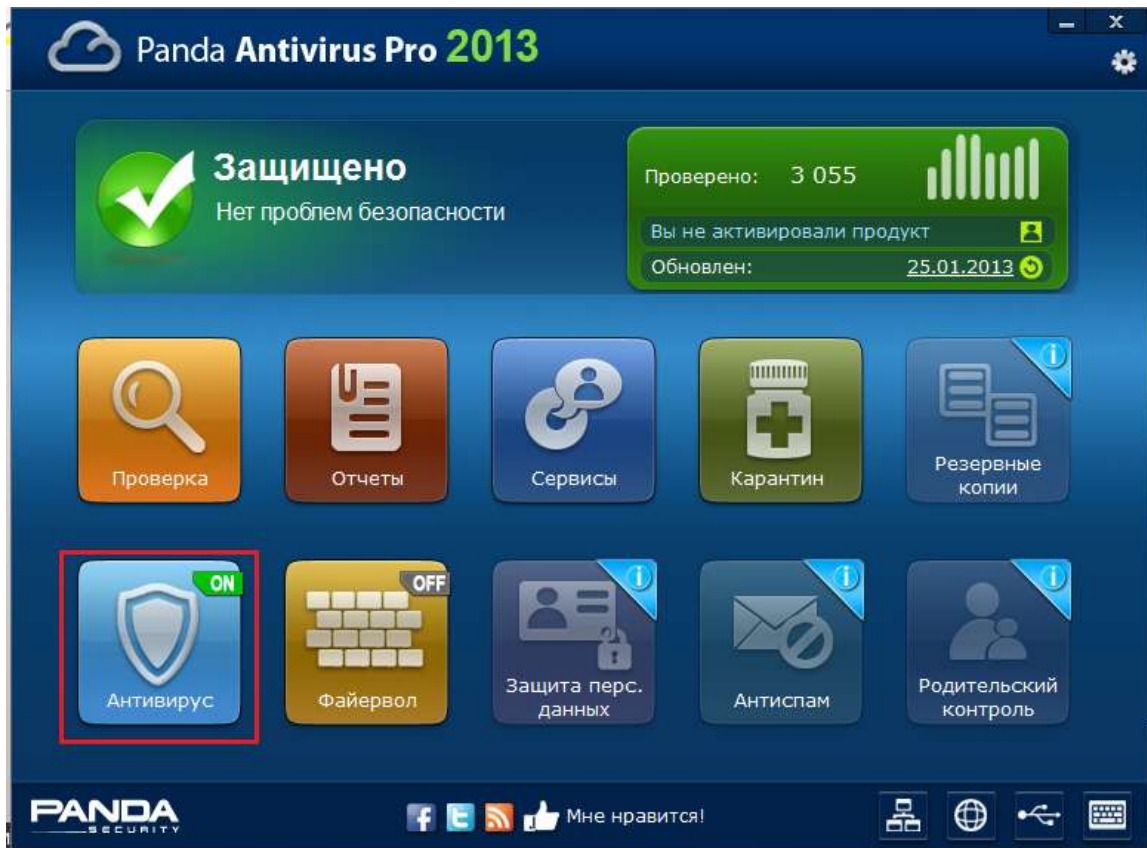


Выключение защиты из главного меню.

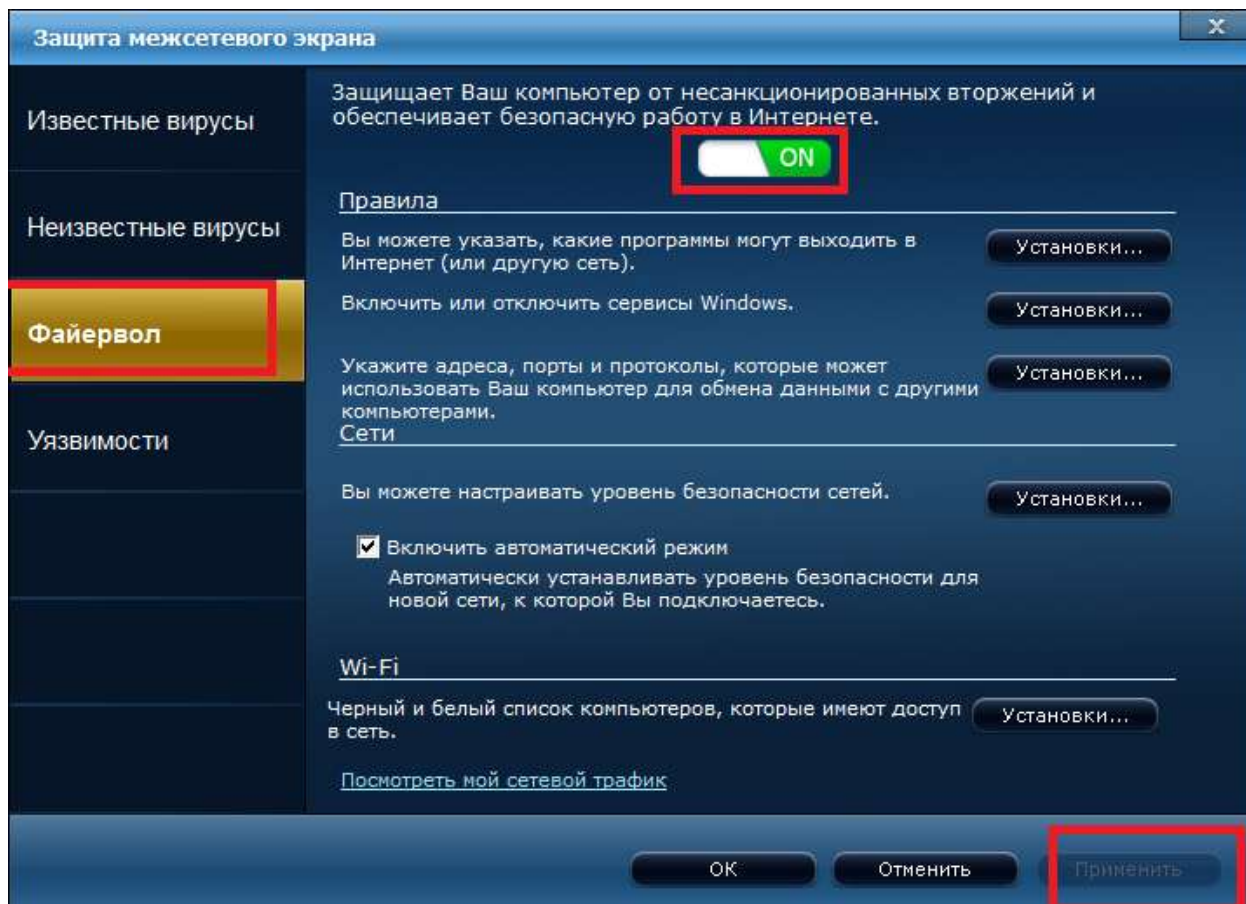
Откройте главное окно программы, с помощью контекстного меню, либо кликом левой кнопки мыши.



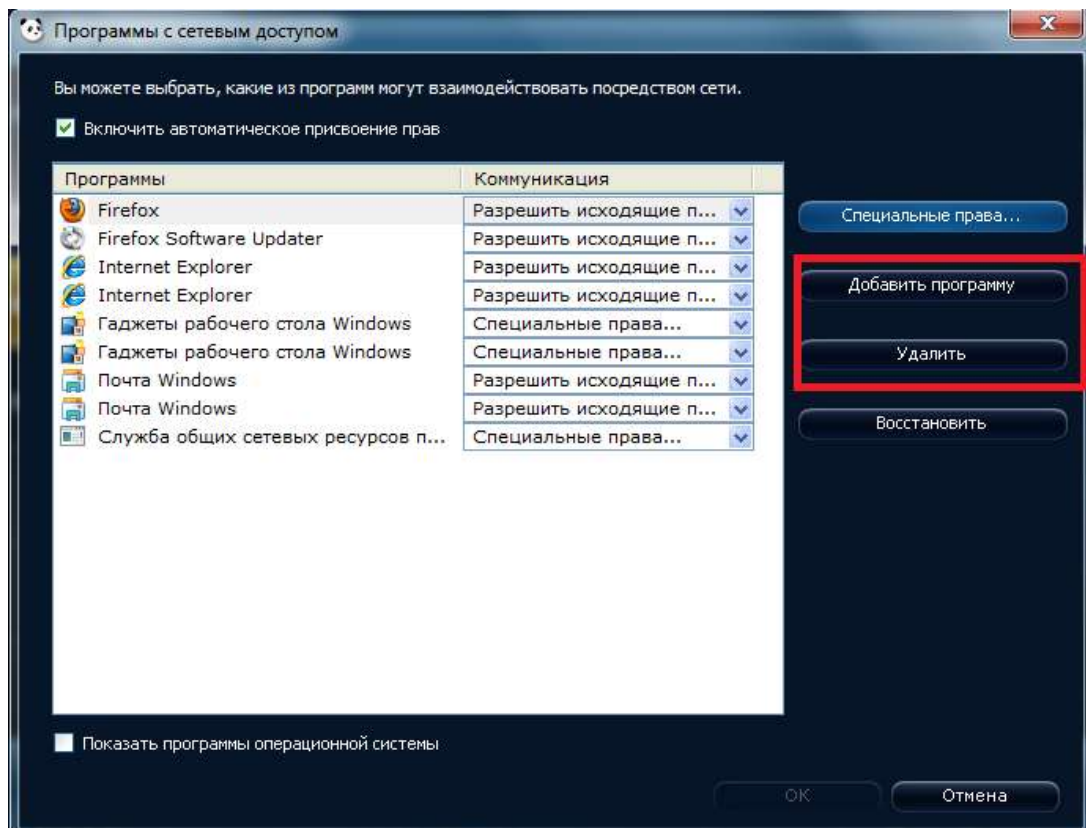
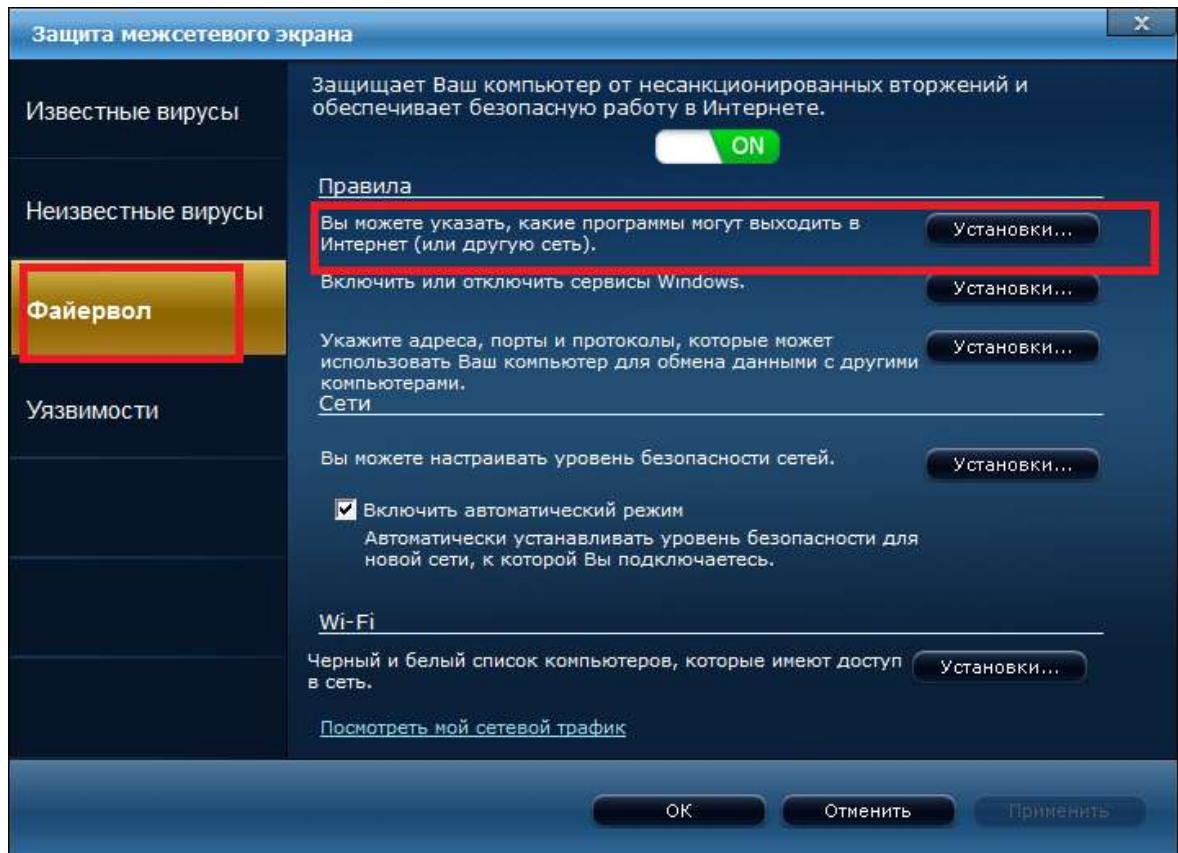
В главном меню выберите пункт антивирус → известные вирусы (в левой части). В верхней части интерфейса перевести переключатель в положение «OFF» и нажать применить.



Отключение или настройка файервола.



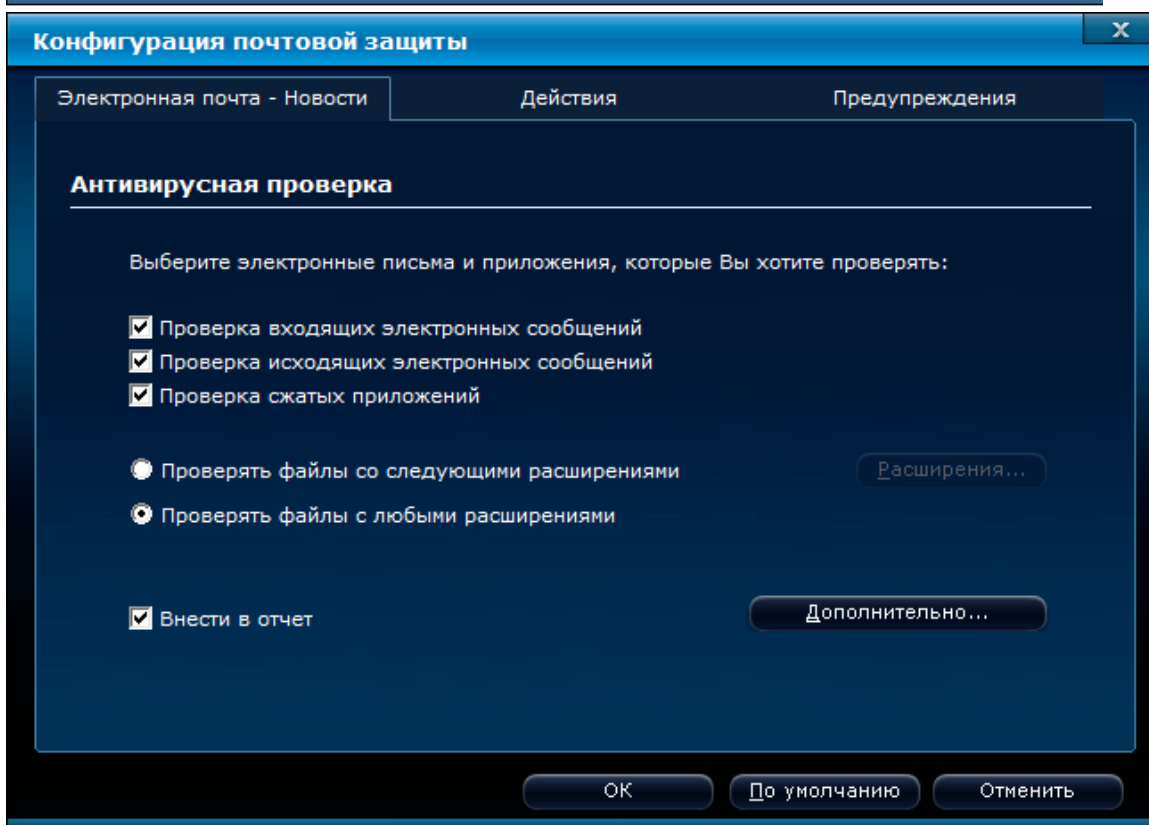
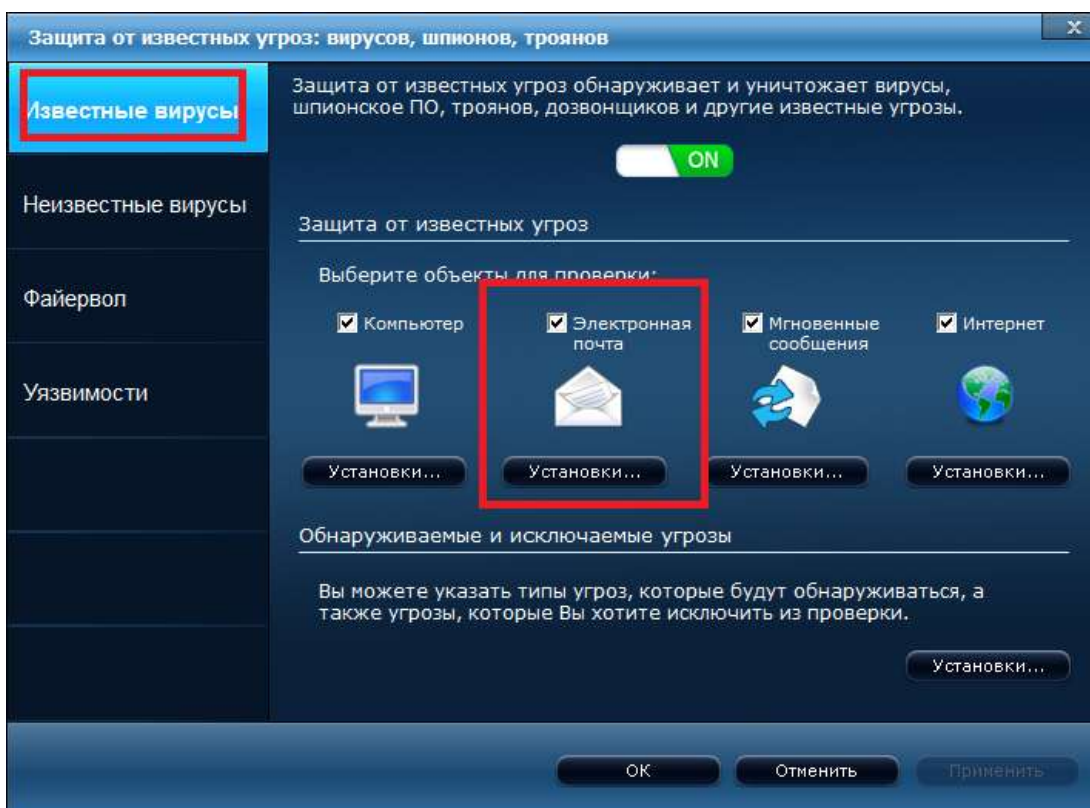
Можем выбрать программы которые могут выходить в Интернет или другую сеть:



Настройка проверки электронной почты.

Главное меню → Антивирус → Известные угрозы → Электронная почта

Нажимаем установки и настраиваем.



Настройка исключений.

Главное меню – Антивирус - Известные угрозы – Обнаруживаемые и Исключаемые угрозы. Нажимаем кнопку «установки». Выбираем тип Исключения и добавляем нужное.

