

Создание PPPoE

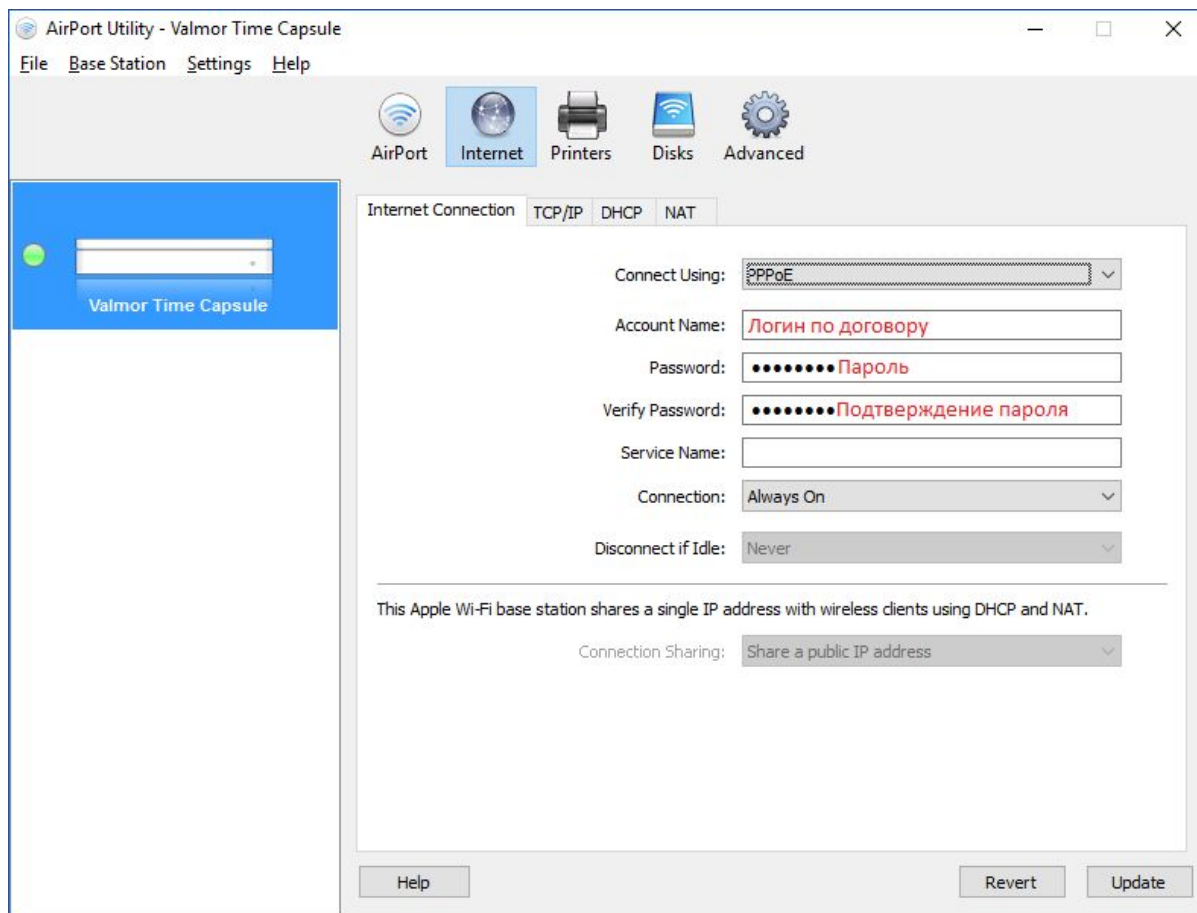
Открываем утилиту для настройки роутера.

Выбираем вкладку internet->internet connection

Connect using : PPPoE, вводим логин и пароль по договору.

Далее все настройки как на скриншоте.

Нажимаем на кнопку Update



WiFi

Для настройки wifi сверху выбираете AirPort->Wireless

Указываем имя сети, режим работы, при необходимости меняем канал. Устанавливаем пароль на wifi сеть. Нажимаем Update

