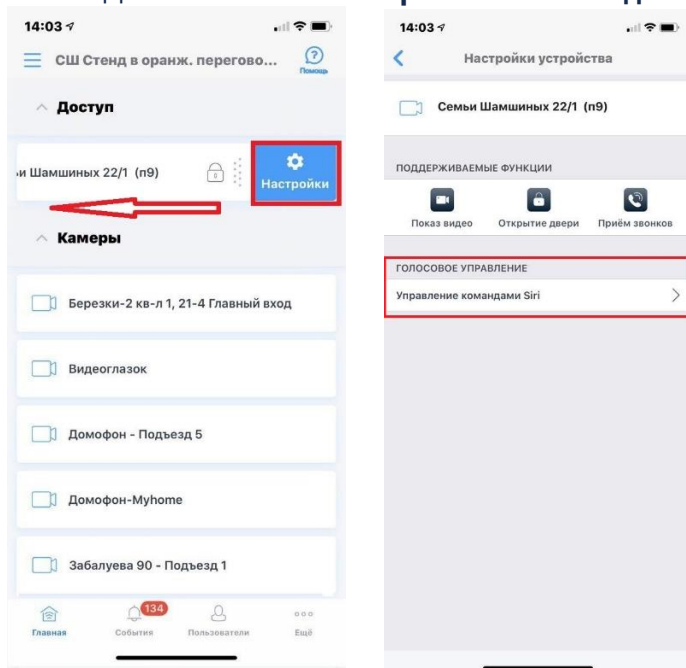


Как настроить Siri в мобильном приложении «Умный Дом.ру», (версия 5.7.0 для IOS)

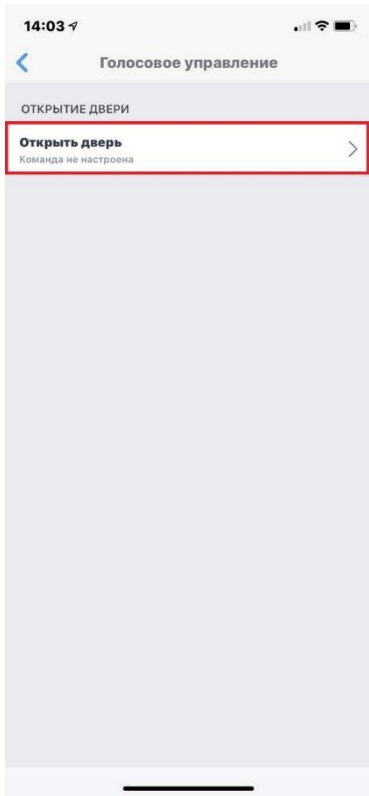
Начиная с версии 5.7.0 для пользователя теперь есть возможность добавить свою голосовую команду для выполнения некоторых действий:

Открытие подъездной двери можно настроить с главного экрана во вкладке «Доступ»

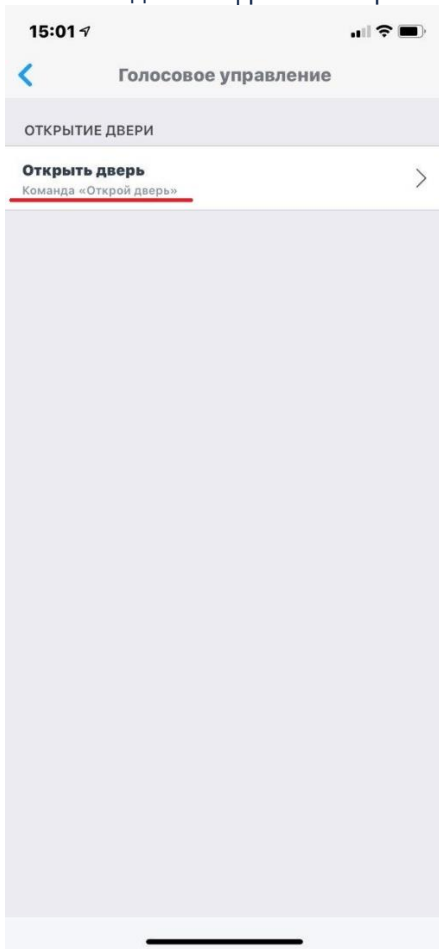
1. Для этого смахните влево по строке с адресом на вкладке «Доступ», появится кнопка «Настройки»
2. Далее нажмите на «Управление командами Siri»



3. Затем нажмите на кнопку «открыть дверь», появляется системный диалог "Добавить для Siri"
4. Пользователь может изменить голосовую фразу для вызова команды (на скриншоте поле "Когда я говорю:")

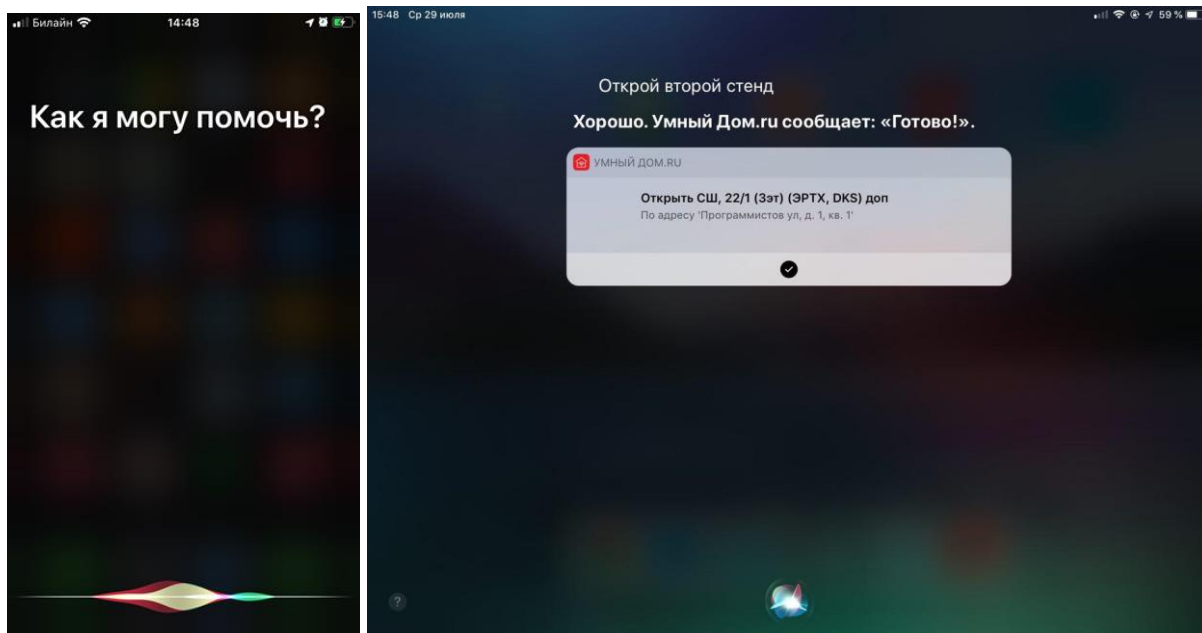


5. Заданная фраза отображается в настройках:



Вызов команды:

1. Пользователь вызывает Сири долгим нажатием на кнопку "Домой" или фразой "Привет, Сири"
2. Пользователь произносит ранее настроенную фразу "Открой дверь":



Финансовая блокировка

Теперь при попытке просмотреть видеоархив, онлайн-видео, открыть домофон с помощью Сири на заблокированном договоре пользователь увидит соответствующее сообщение о том, что нужно пополнить баланс.