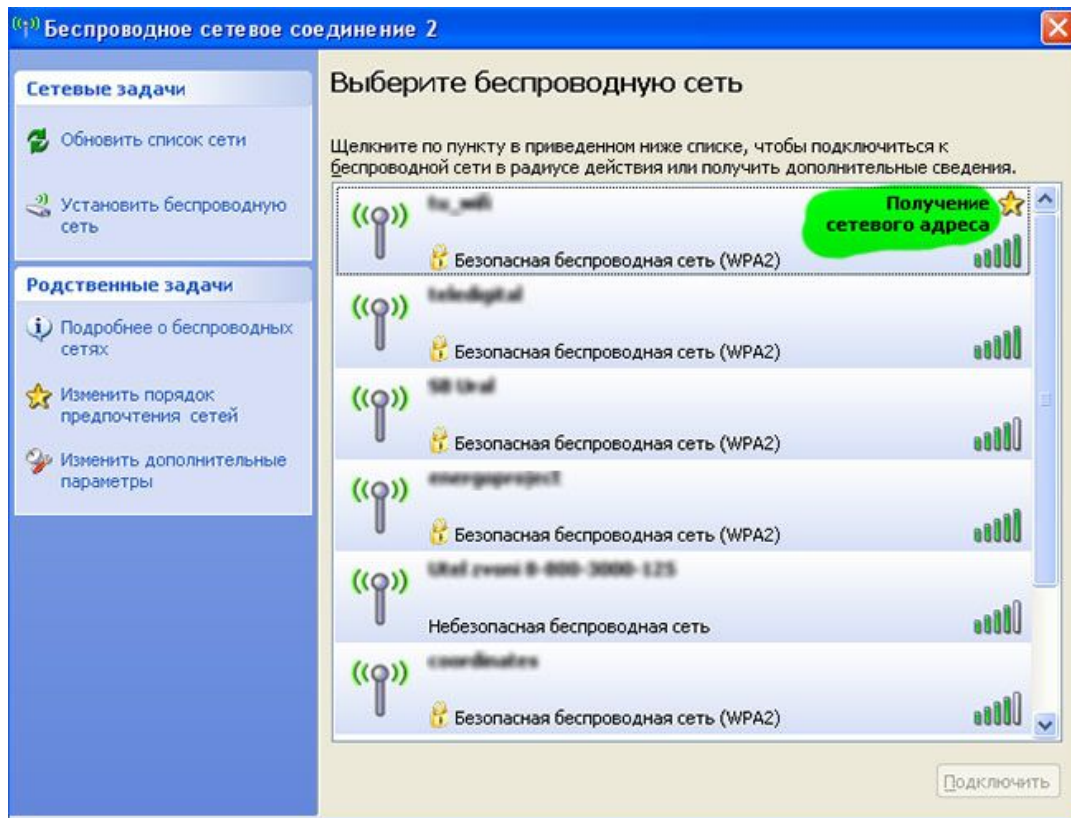
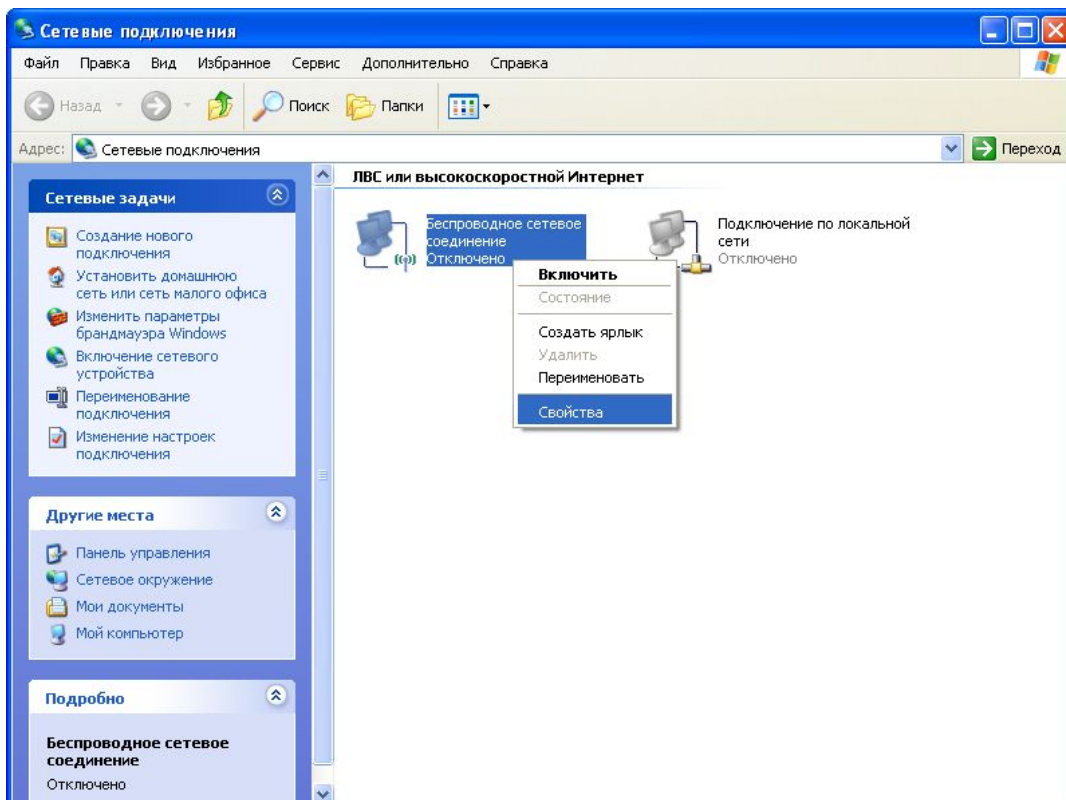


Если при подключении к Wi-Fi на ОС Windows XP в состоянии отображается **бесконечное получение IP адреса**, скорее всего клиент ошибся в вводе ключа сети.

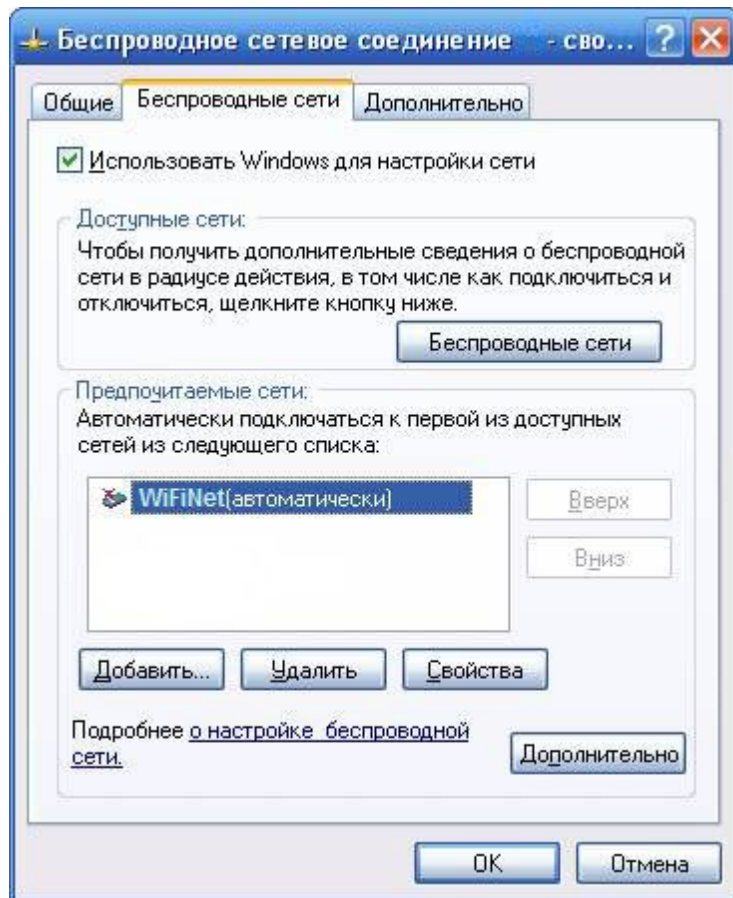


Необходимо удалить сеть и подключиться к ней заново.

Заходим в **Сетевые подключения** и открываем **свойства Беспроводного сетевого соединения**



Открывает вкладку **Беспроводные сети** и в окошке **Предпочитаемые сети** ищем нужную, выделяем кликом левой кнопки мыши и нажимаем **Удалить**.



Далее остается подключиться к сети с верным ключом сети.