

# Настройка PPPoE-подключения на Windows 8

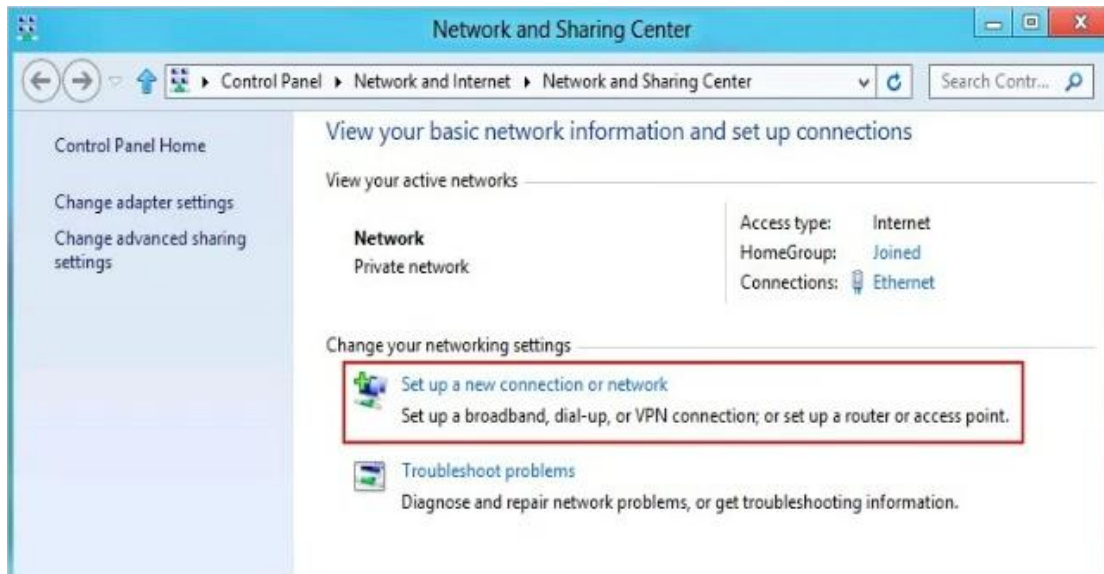
1.) Нажмите на плитку "**Desktop**" ниже, в левом углу.



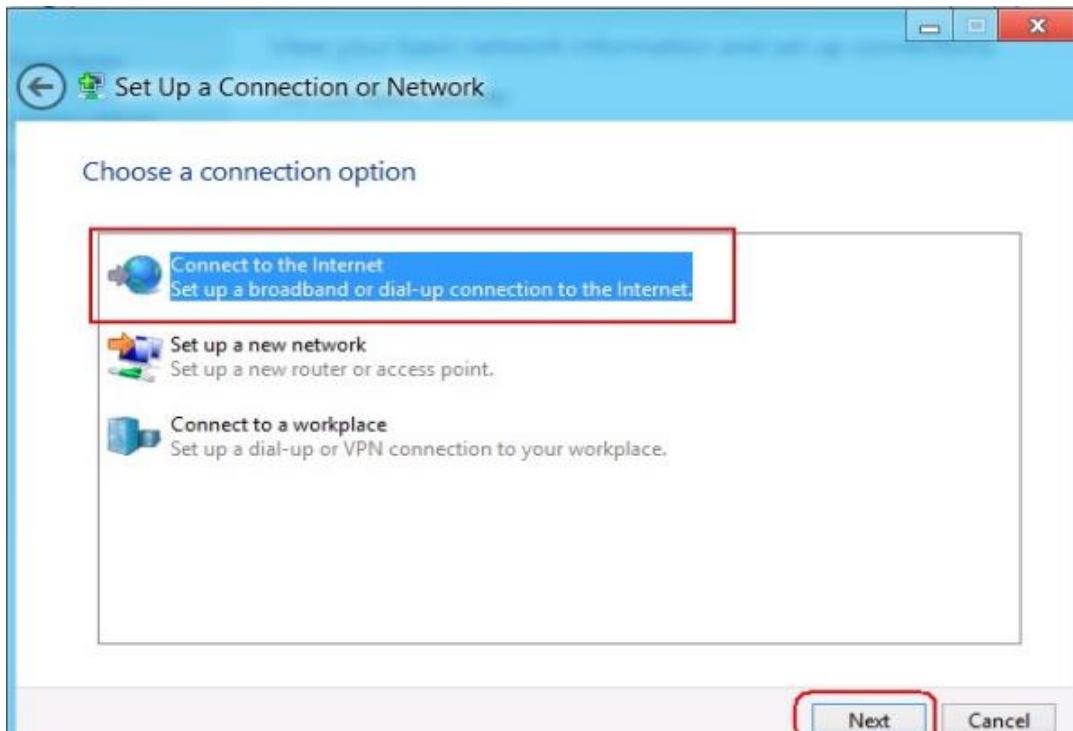
2.) Нажмите на иконку "**Windows Explorer**" в левом нижнем углу панели задач. Откроется новое окно. Нажмите правой кнопкой мыши на "**Network**", а затем на "**Properties**."



- 3.) Откроется окно **"Network and Sharing Center"**. Нажмите на **"Set up a new connection or network"**.



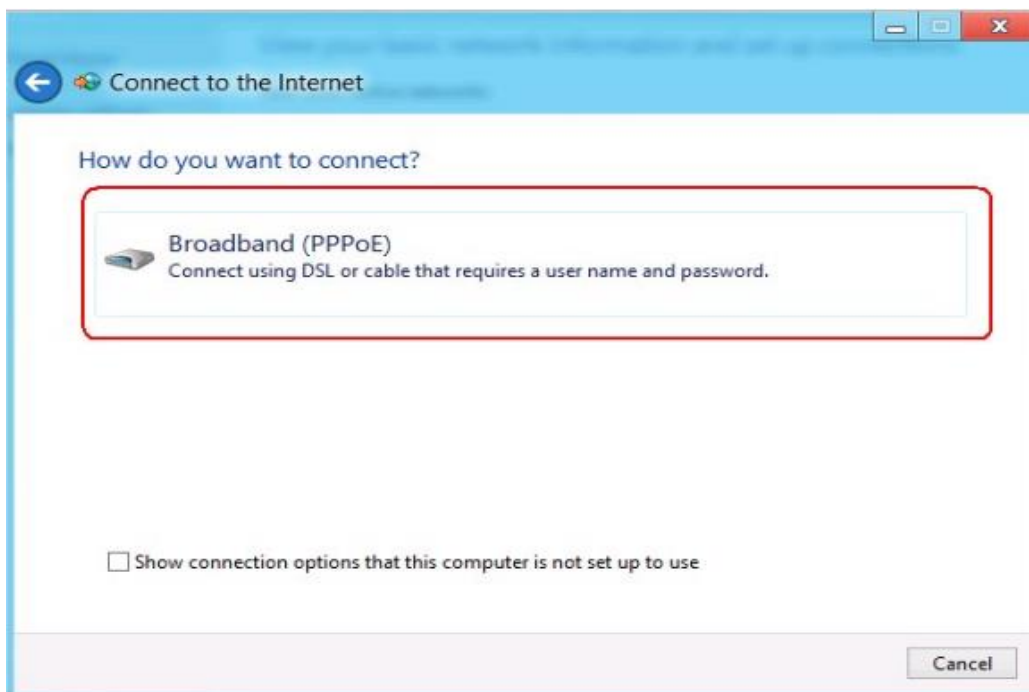
- 4.) Откроется окно **"Set Up a Connection or Network"**. Выберите **"Connect to the Internet"**, затем нажмите **"Next"**.



Если Вы уже подключены к Интернету, но Вам нужно создать новое подключение, то в таком случае нажмите на **"Set up a new connection anyway"**.



5.) Нажмите на **"Broadband (PPPoE)"**.



6.) Чтобы установить соединение с Интернетом, Вы должны ввести свои учётные данные, Предоставленные Вашим Интернет-провайдером.

Введите имя пользователя в поле "**User name**".

Введите пароль в поле "**Password**".

Введите имя подключения в поле "**Connection name**".

Обратите внимание на то, что параметр "**Allow other people to use this connection**" позволит другим пользователям на Вашем компьютере видеть это подключение.

Далее нажмите на "**Connect**".

Connect to the Internet

Type the information from your Internet service provider (ISP)

User name: [Name your ISP gave you]

Password: [Password your ISP gave you]

Show characters

Remember this password

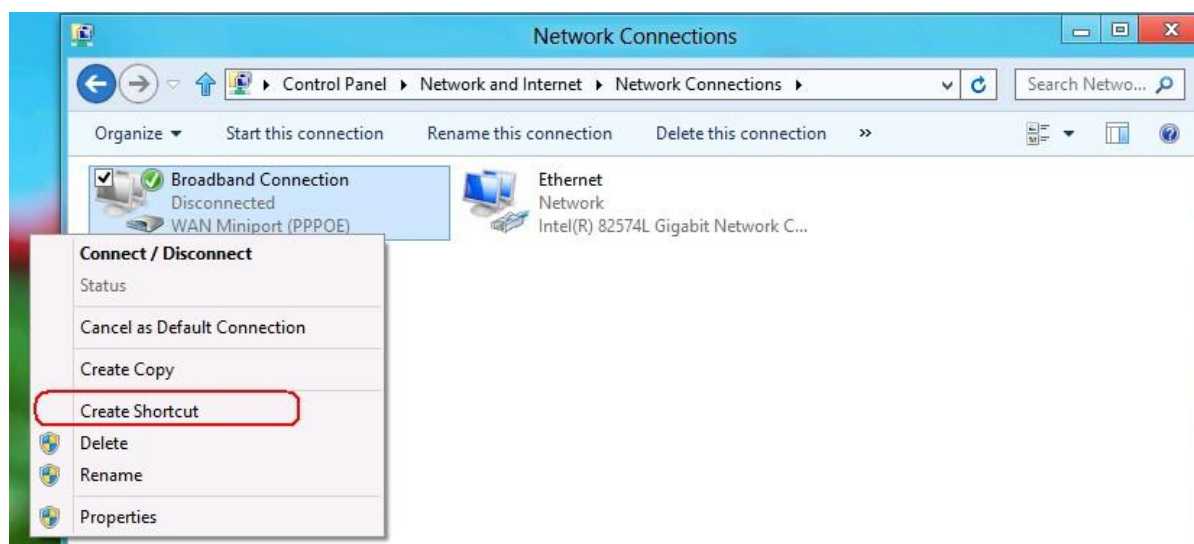
Connection name: Broadband Connection

Allow other people to use this connection  
This option allows anyone with access to this computer to use this connection.

[I don't have an ISP](#)

Connect Cancel

Теперь Вы можете увидеть новое подключение в окне "**Network Connections**".  
Нажмите правой кнопкой мыши по созданному Вами подключению, а затем на "**Create Shortcut**",  
чтобы создать ярлык на рабочем столе.



Чтобы установить соединнеие, нажмите два раза левой кнопкой мыши по ярлыке на рабочем столе, введите пароль в поле "**Password**" и нажмите "**Connect**".