

Настройка Netis WF2501 PPPoE

В адресной строке любого браузера наберите 192.168.1.1 или http://netis.cc
Данных для входа нет.

Слева выберите **Network** → **WAN**

WAN Type – wired access (Проводное подключение)

WAN Connection Type – PPPoE

PPPoE Username – Логин по договору

PPPoE Password – Пароль от логина по договору

Connect Automatically (автоматическое подключение)

Нажмите **Save** (сохранить)

The screenshot shows the Netis WF2501 web interface. The left sidebar contains a navigation menu with the following items: Status, Quick Setup, WPS Settings, Network (expanded), WAN (selected), LAN, MAC Clone, Port Settings, IGMP Proxy, Wireless, DHCP, Forwarding, Security, Static Routing, QoS Settings, Dynamic DNS, System Tools, and About. The main content area is titled 'WAN Connection Type' and contains the following settings:

- WAN Type:** wired access wireless access
- WAN Connection Type:** PPPoE (dropdown menu) with a 'Detect' button.
- PPPoE Username:** [text input field]
- PPPoE Password:** [text input field]
- MTU:** 1492 (Default value is 1492, do not change if not necessary)
- Primary DNS:** [text input field] (Optional)
- Secondary DNS:** [text input field] (Optional)
- Connect Automatically:** (selected)
- Connect on Demand Max Idle Time:** (1-30) minutes
- Connect Manually:**
- Status:** Disconnected
- Buttons:** Save, Connection Info

Настройка беспроводной сети

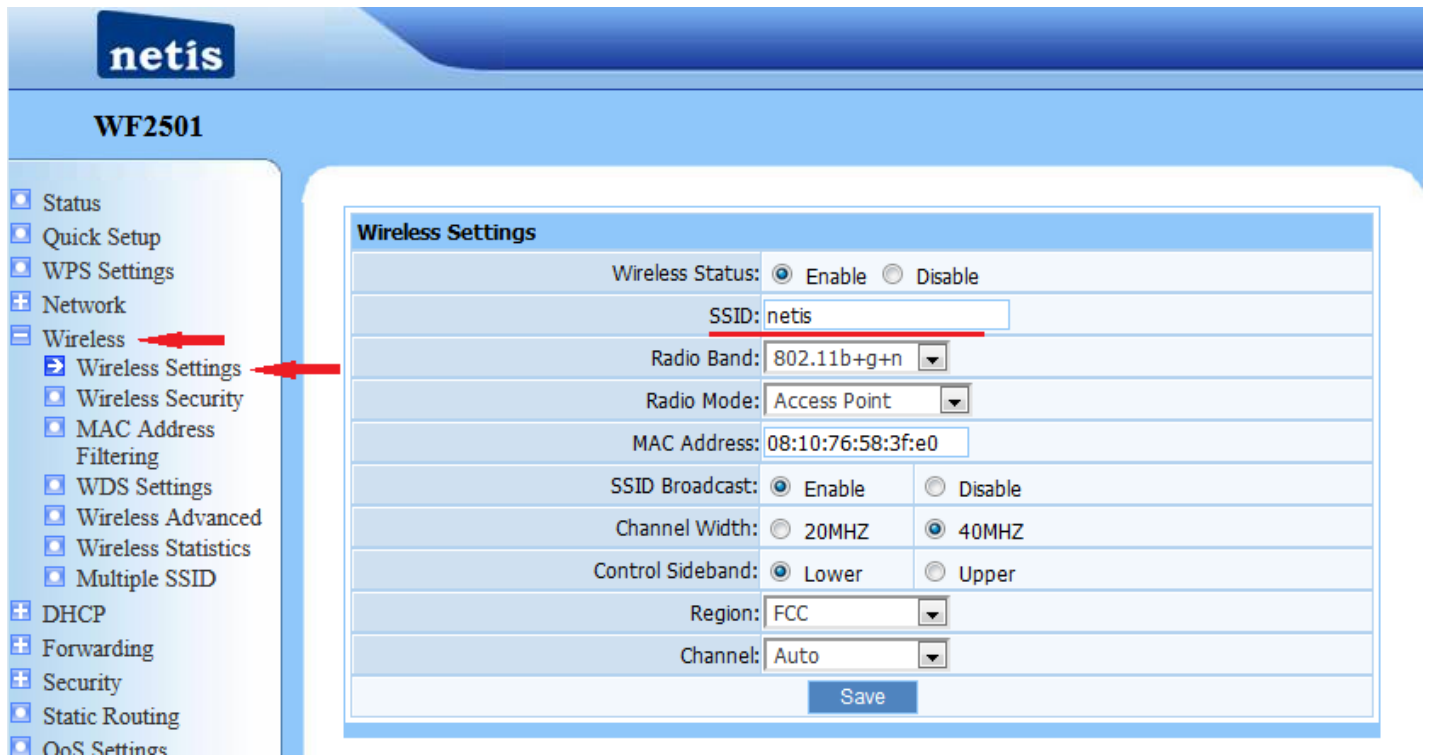
Слева выберите **Wireless** → **Wireless Settings**

Wireless Status – Enable

SSID (Имя сети) — Название беспроводной сети

Radio Mode – Access Point (точка доступа)

Нажмите **Save** (сохранить)



Затем выберите слева **Wireless** → **Wireless Security**
Authentication Type – WPA/WPA2-PSK
Encryption Type – TKIP & AES
Key Mode – ASCII
Password – Ключ сети
Нажмите **Save** (сохранить)

