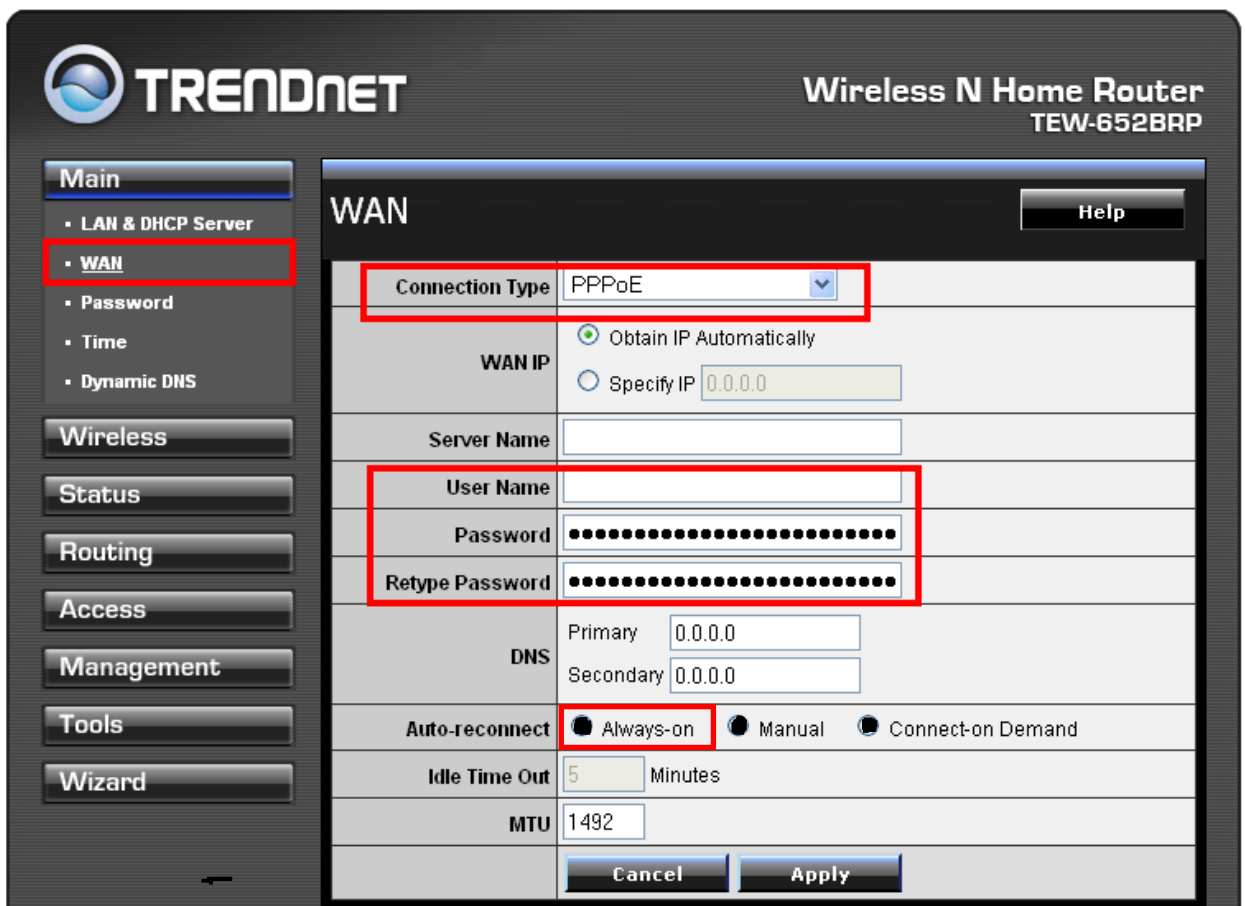
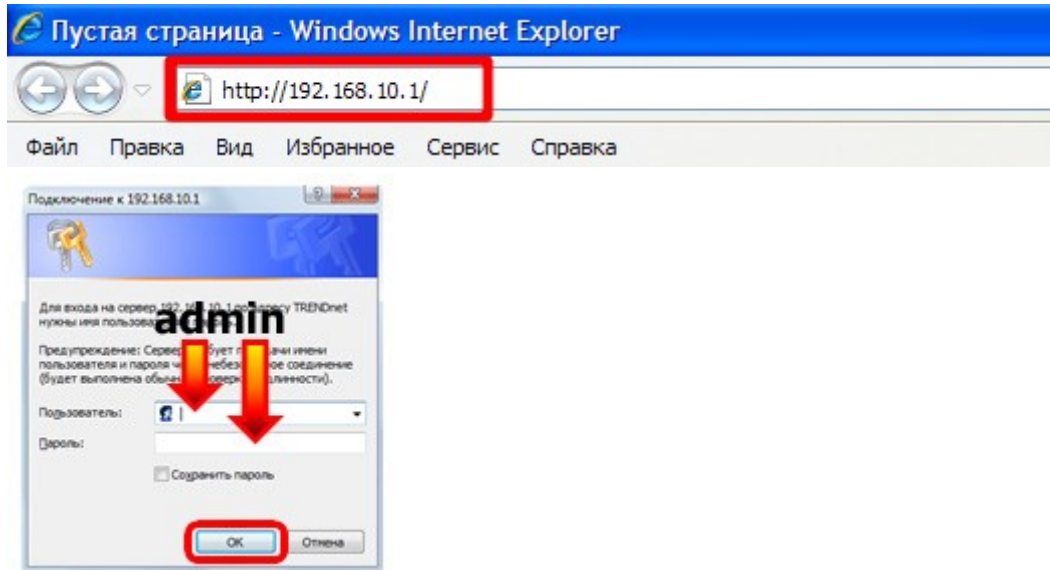


## Настройка PPPoE.



## Настройка беспроводной сети, настройка протокола шифрования сети.

**TRENDnet** Wireless N Home Router  
TEW-652BRP

Main  
Wireless  
• Basic  
• Security  
• Advanced  
• WiFi Protected Setup  
Status  
Routing  
Access  
Management  
Tools  
Wizard

Basic Help

Wireless	<input checked="" type="radio"/> Enabled <input type="radio"/> Disabled
SSID	TRENDnet652
Auto Channel	<input checked="" type="checkbox"/>
Channel	6 (Domain: FCC1_FCCA)
802.11 Mode	2.4Ghz 802.11b/g/n mixed mode
Channel Width	20 MHz
SSID Broadcast	<input checked="" type="radio"/> Enabled <input type="radio"/> Disabled
WMM	<input checked="" type="radio"/> Enabled <input type="radio"/> Disabled

Cancel Apply

Copyright © 2009 TRENDnet. All Rights Reserved.

**Wireless** – включение/отключение беспроводных подключений.

**SSID** – имя беспроводной сети. По умолчанию: TRENDnet%номер\_марки% Имя сети должно обязательно отличаться от уже имеющегося списка сетей. Рекомендуется дать уникальное имя сети, которое будет свойственно только клиенту. Например, *Имя пользователя сети DOM.RU Wi-Fi*

**Auto Channel** – включение/отключение указания канала вручную

**Channel** – указание канала вручную.

**802.11 Mode** – версия стандарта 802.11 для сетей Wi-Fi. Подключающееся по Wi-Fi оборудование должно поддерживать указанную здесь версию.

**Channel Width** – контролирует пропускную полосу 20Mhz до 54 mb/c , 10Mhz до 27 mb/c , 5 Mhz до 13.5Mb/c.

**SSID Broadcast** – предоставление имени сети сразу при попытке подключения. ВАЖНО! Если будет отключено – клиенту придется самому создавать сеть в настройках беспроводного подключения.

**WMM** - Стандарт Wi-Fi Multimedia (WMM) является сертификацией Wi-Fi Alliance, базирующейся на стандарте IEEE 802.11e. Он обеспечивает основные возможности QoS для сетей IEEE 802.11. Лучше включить.



**TRENDNET** Wireless N Home Router TEW-652BRP

Main  
Wireless  
• Basic  
• Security  
• Advanced  
• WiFi Protected Setup  
Status  
Routing  
Access  
Management  
Tools  
Wizard

**Security** Help

Authentication Type	WPA2
PSK / EAP	<input checked="" type="radio"/> PSK <input type="radio"/> EAP
Cipher Type	<input checked="" type="radio"/> TKIP <input type="radio"/> AES <input type="radio"/> Auto
Passphrase :	••••••••
Confirm Passphrase :	••••••••
	Cancel Apply Clear

Copyright © 2009 TRENDnet. All Rights Reserved.

**Authentication Type** – тип используемой схемы аутентификации (*Wi-Fi Protected Access, Wi-Fi Protected Access 2, Wired Equivalent Privacy*) наиболее защищенным считается *WPA2*

**PSK/EAP** – *Extensible Authentication Protocol* – расширяемый протокол аутентификации/ *Pre-Shared Key* – упрощенный режим

**Cipher Type** – тип шифрования. *Advanced Encryption Standard* усовершенствованный стандарт шифрования/ *Temporal Key Integrity Protocol* - протокол целостности временного ключа, менее сложный стандарт шифрования/ *Авто* режим

**Passphrase** – ключ беспроводной сети

**Confirm Passphrase** – подтверждение ключа беспроводной сети.

**Примечание.** Внимание! Если не указать тип шифрования, это может привести к несанкционированным подключениям к сети нашего абонента!