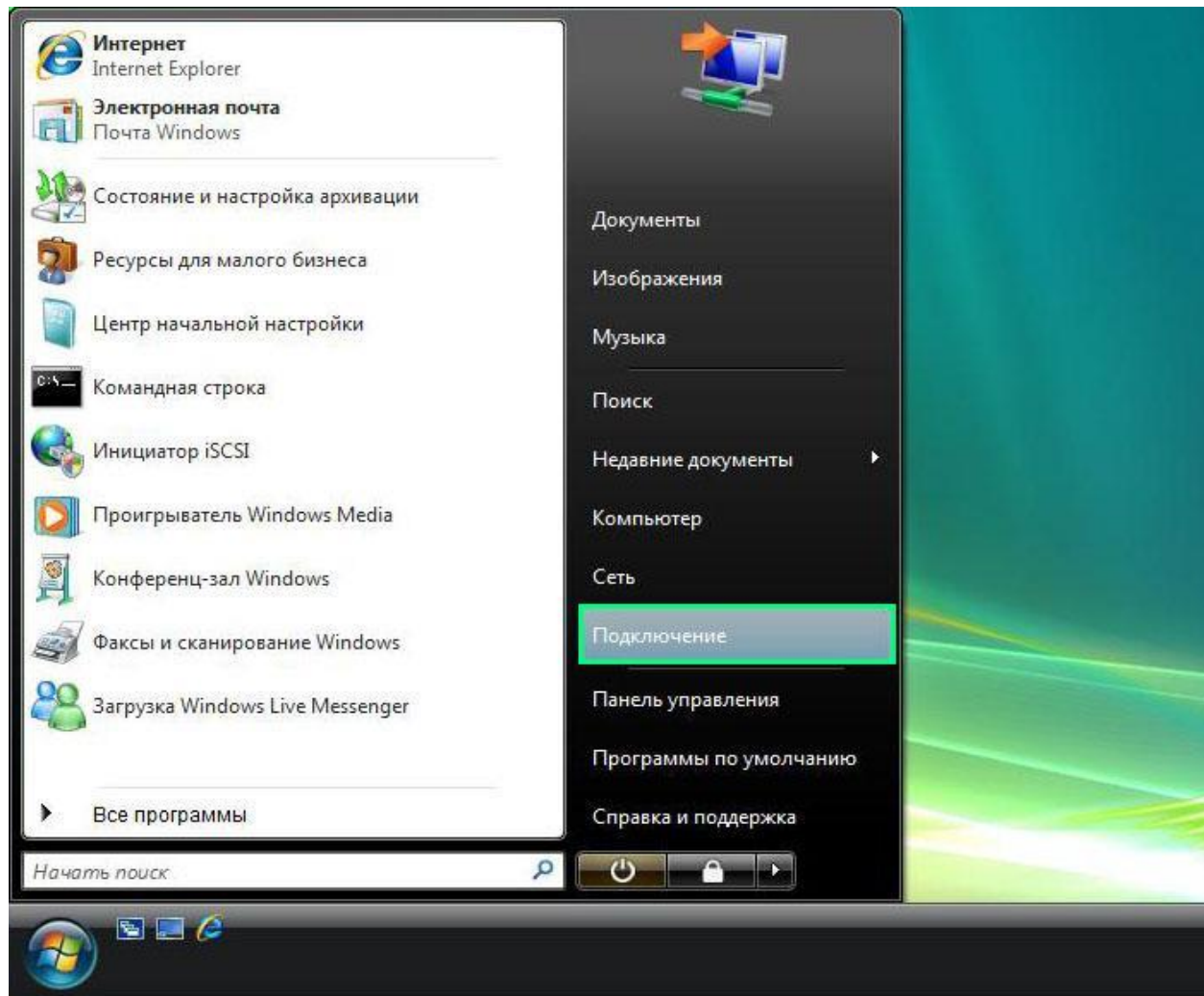
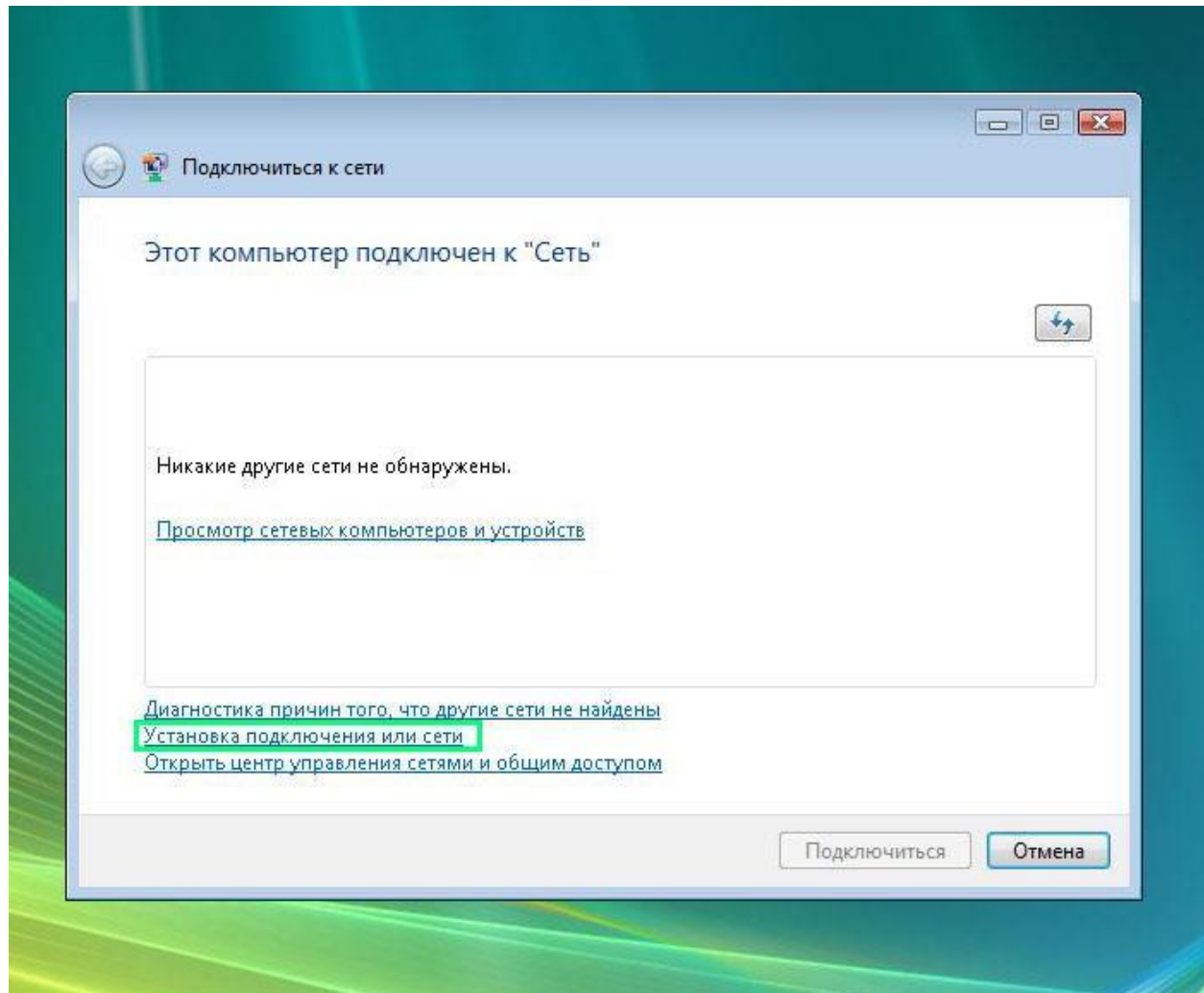


# Настройка PPPoE подключения Windows Vista

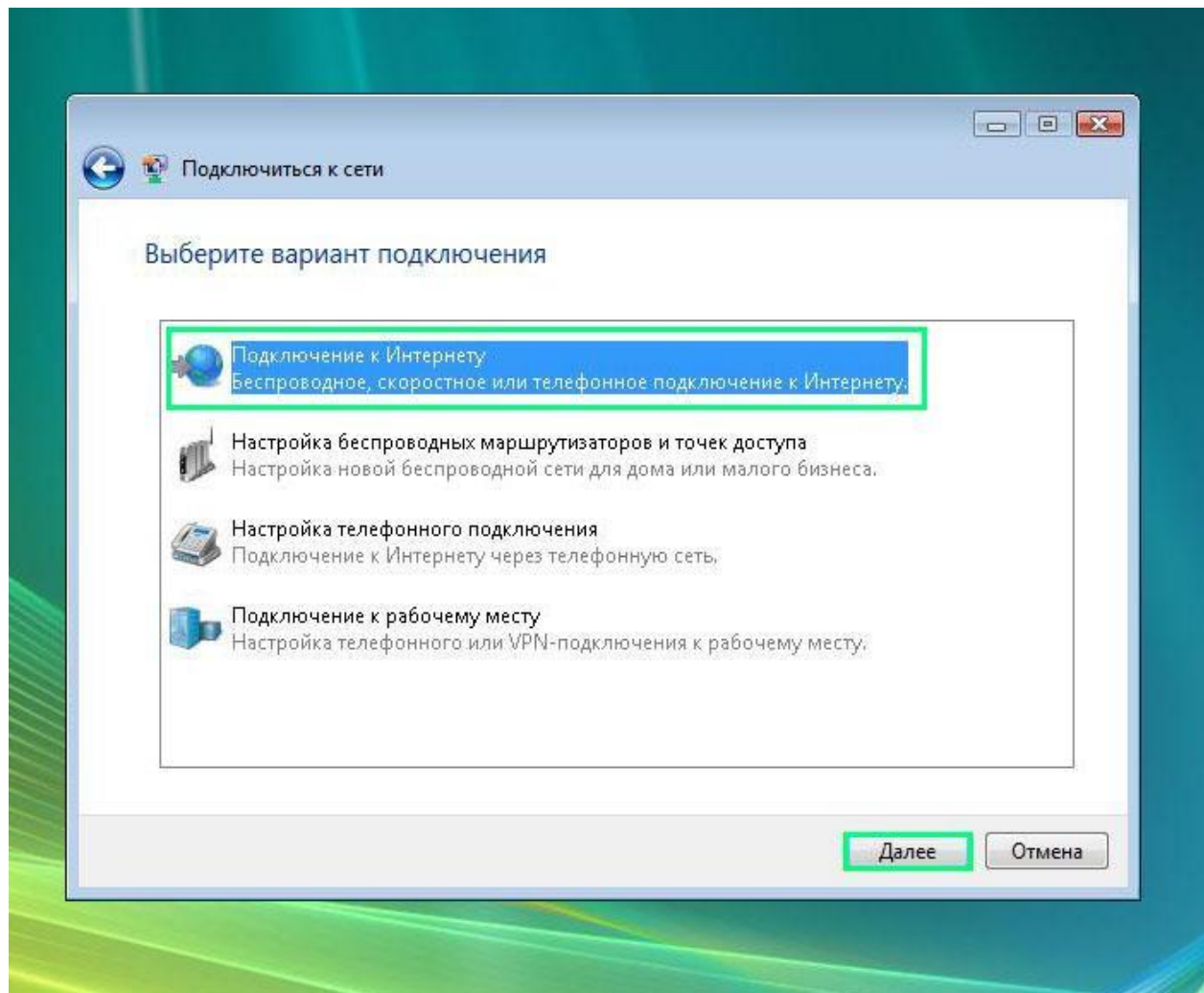
1. Нажмите кнопку **Пуск**, выберите пункт меню "Подключения"



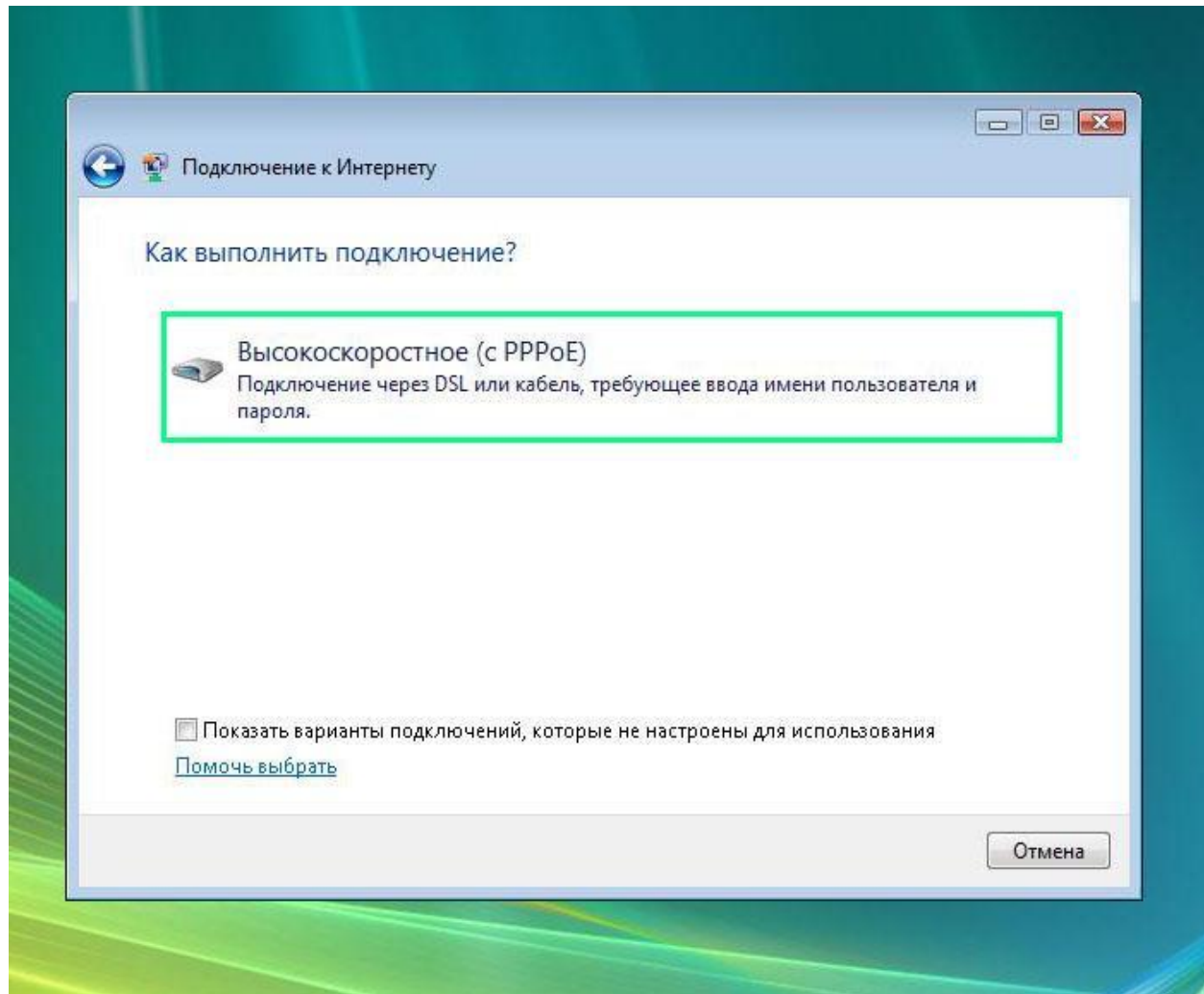
2. В открывшемся окне выберите пункт **"Установка подключения или сети"**



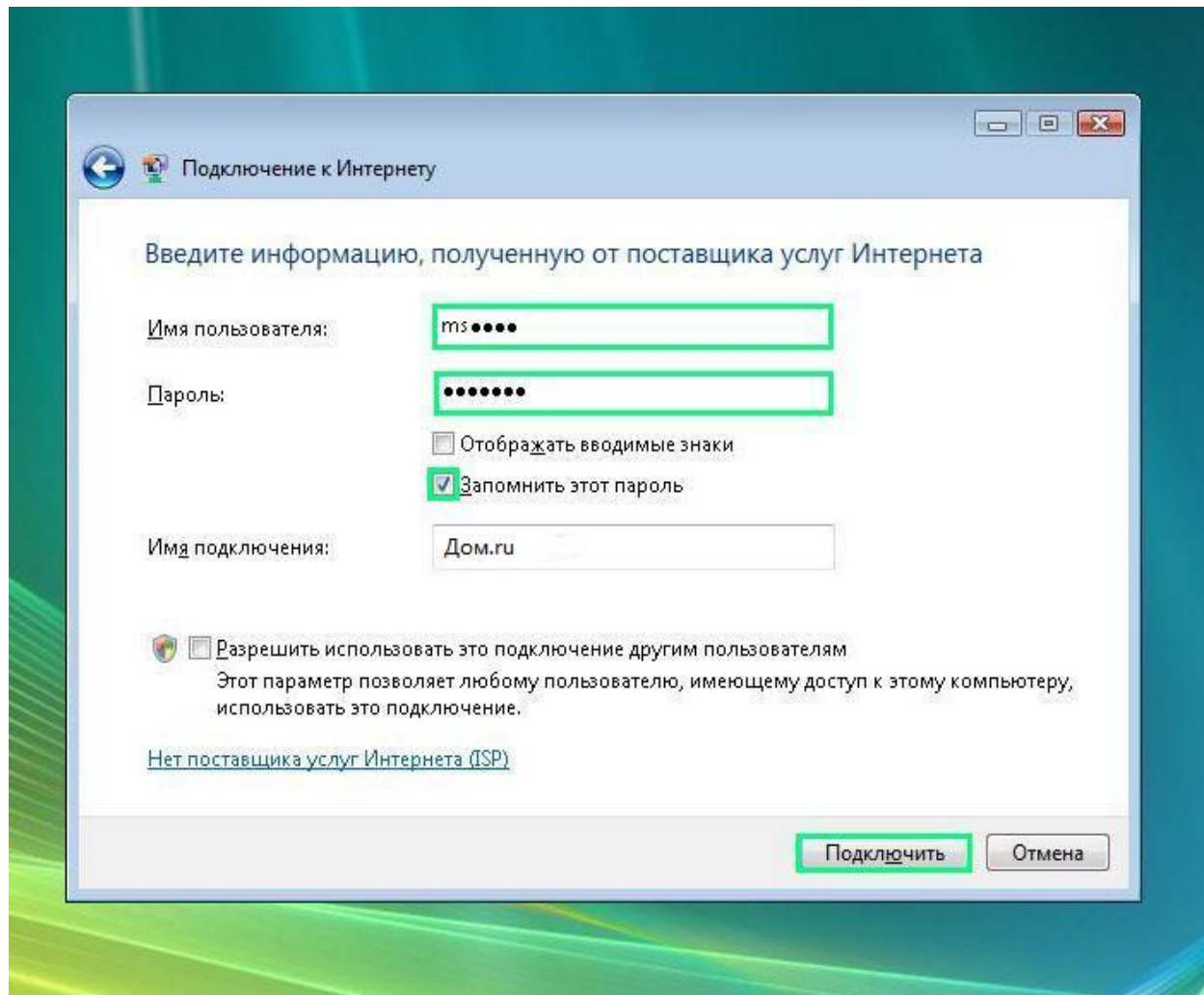
3. В окне "Выберите вариант подключения" выберите "Подключение к Интернету", нажмите Далее.



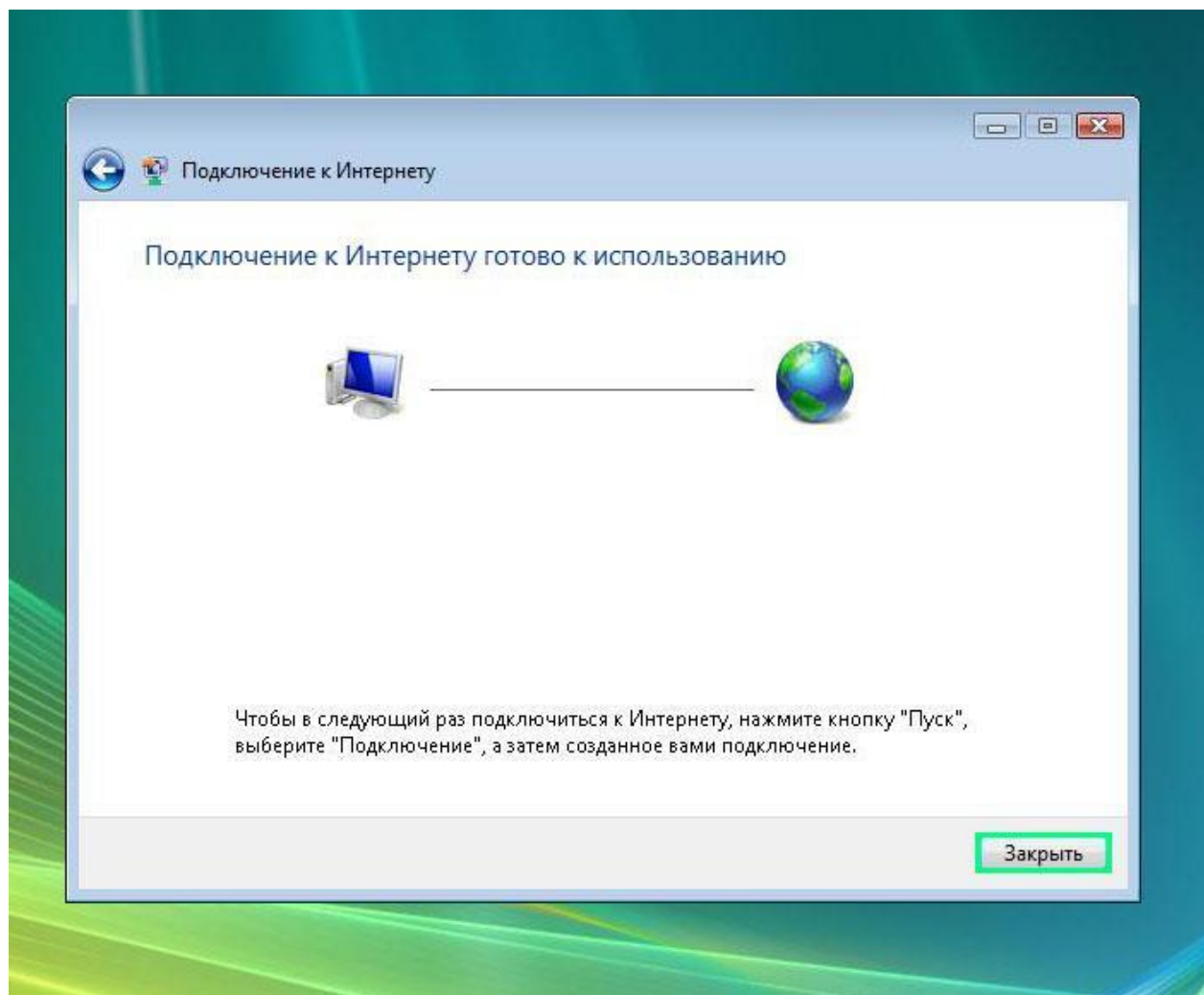
4. В следующем окне "Как выполнить подключение", выберите пункт "Высокоскоростное (с PPPoE)"



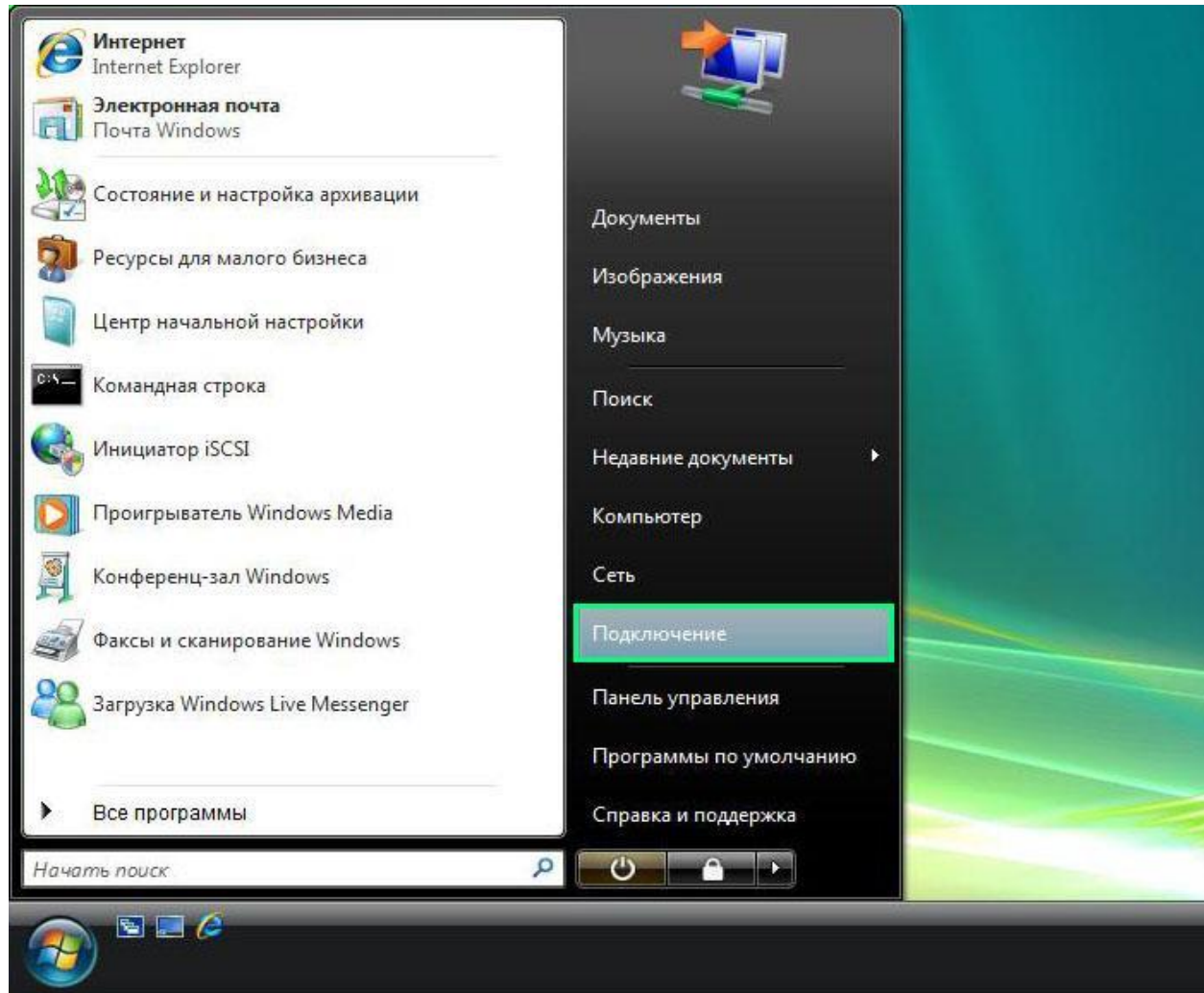
5. Введете **Имя пользователя** и **Пароль** указанные в вашем договоре. Поставьте галочку "**Запомнить этот пароль**" если не хотите вводить пароль при каждом подключении. В поле "**Имя подключения**" напишите Дом.ru. Нажмите кнопку "**Подключить**"



6. После необходимых проверок появится окно **"Подключение к Интернету готово к использованию"**. Нажмите кнопку **"Закреть"**.

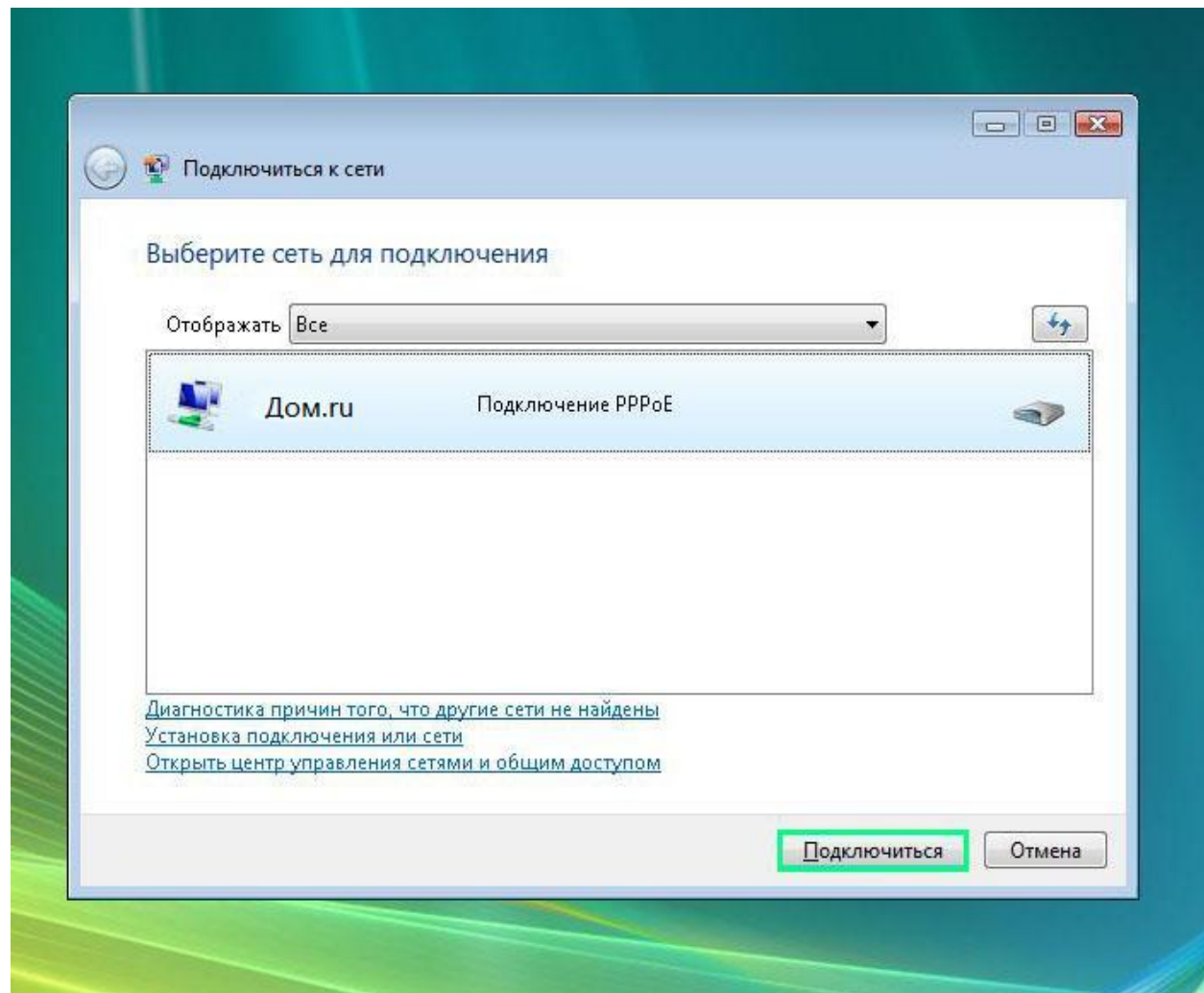


7. Для подключения к сети Интернет нажмите кнопку **Пуск**, выберите пункт меню **"Подключение"**



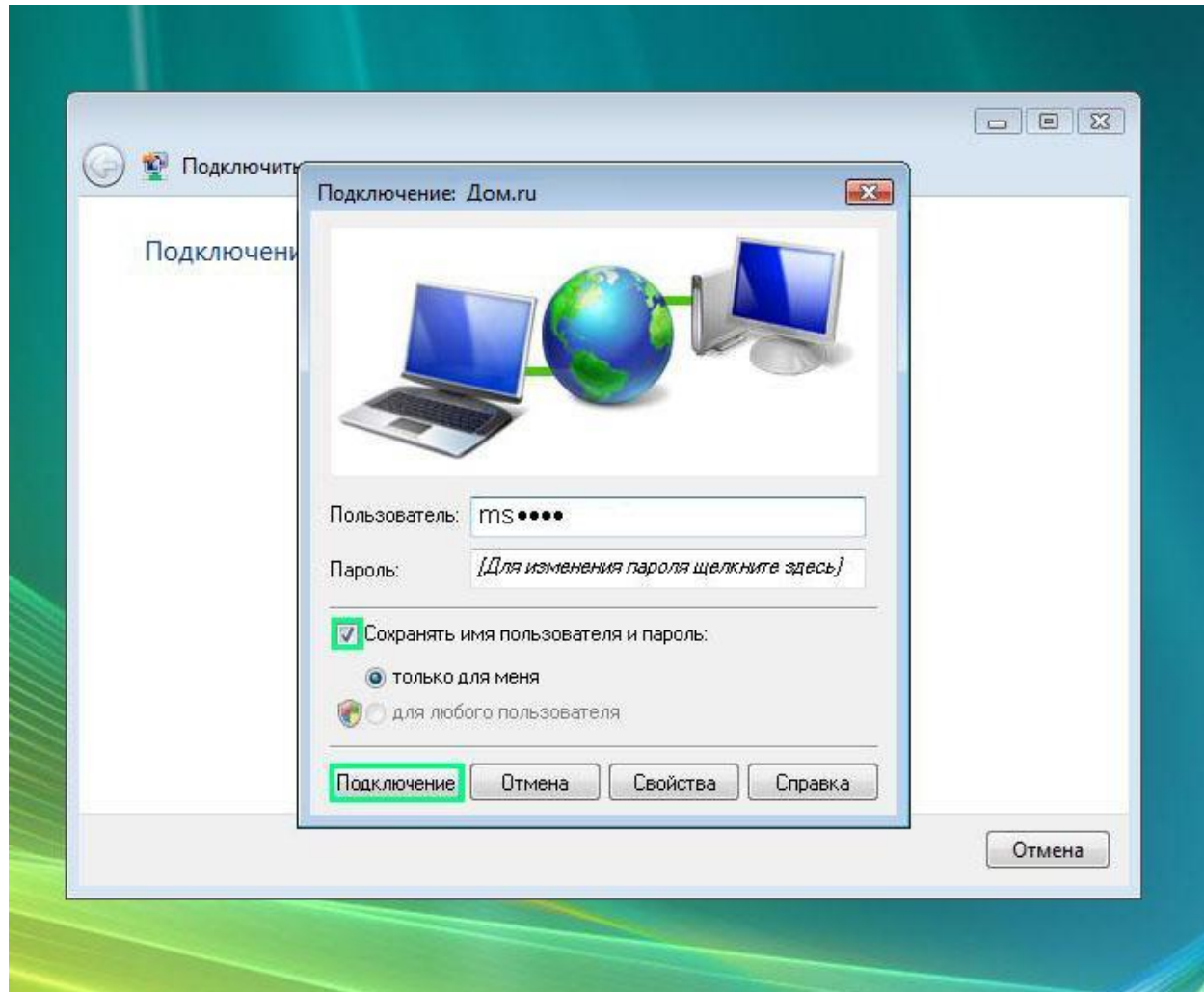


8. В открывшемся окне щелкните на подключение "Дом.ru" и нажмите кнопку "Подключиться".

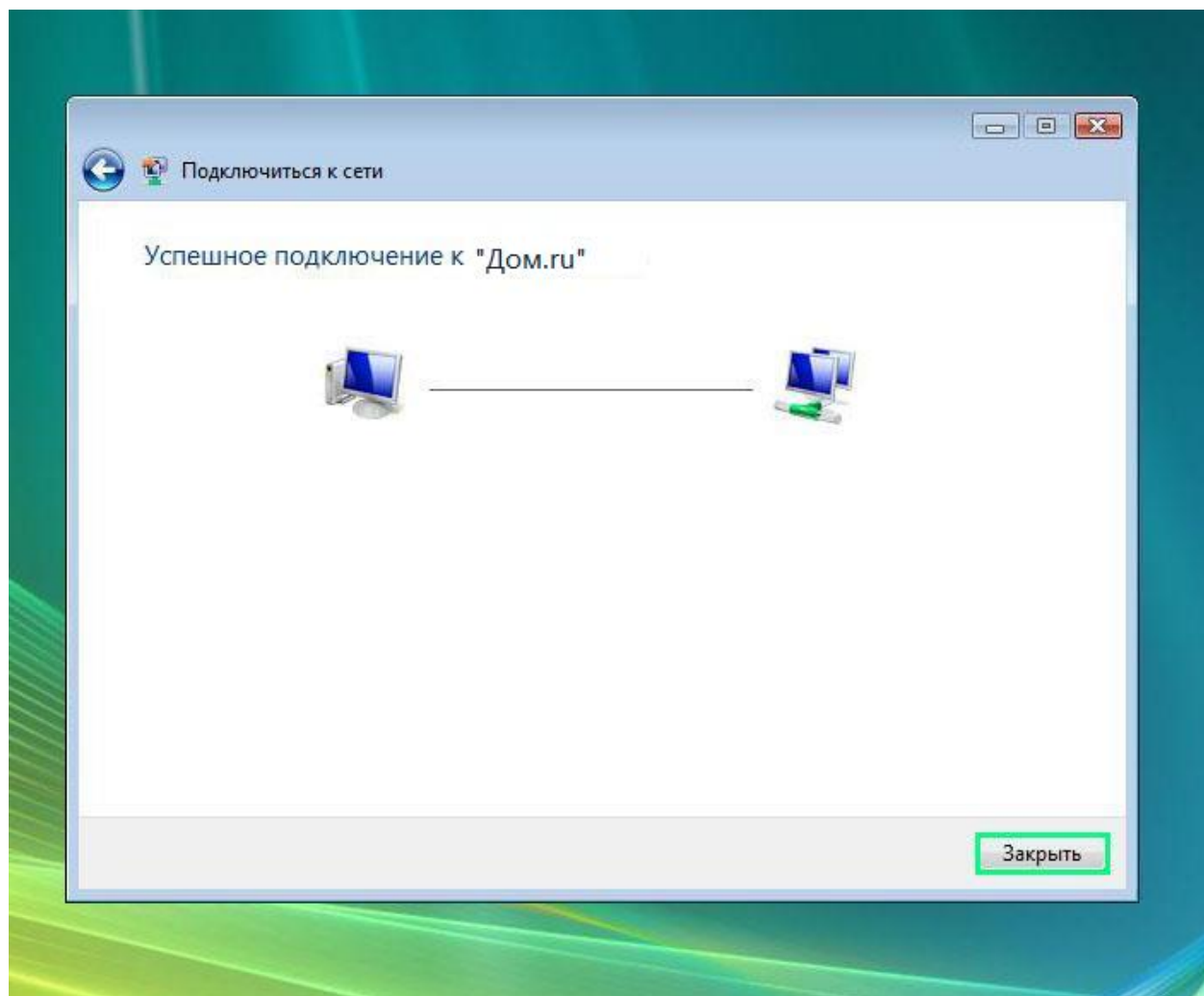




9. В окне "Подключение к "Дом.ru" проверьте корректность имени пользователя и нажмите кнопку "Подключение"



10. При удачном подключении вы увидите окно "Успешное подключение к «Дом.ru»"



11. При первом использовании данного подключения появится окно с запросом применения сетевых параметров к подключению. Выберите тот тип, который вам подходит (Например "**Дома**"). После применения параметров нажмите кнопку "**Закреть**"

