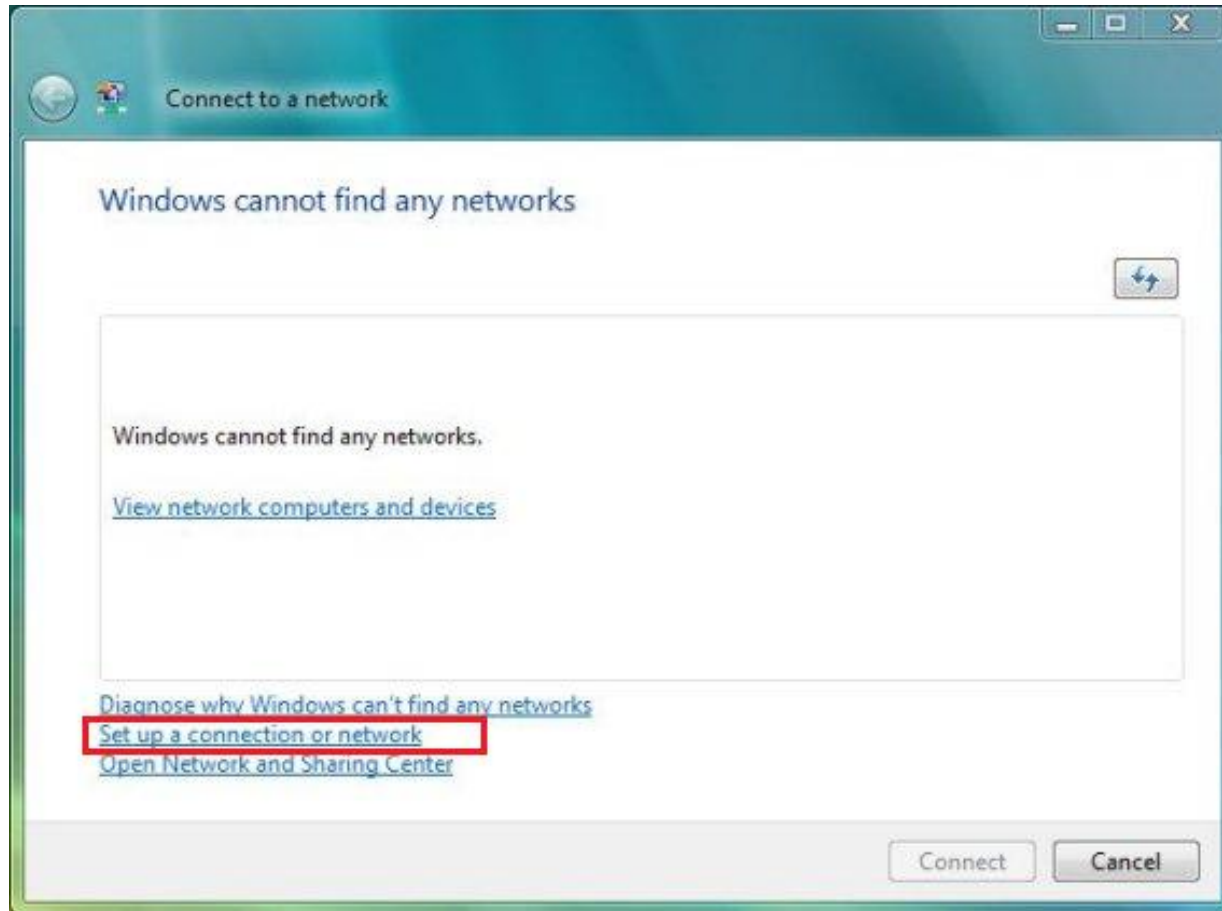


Настройка PPPoE подключения Windows Vista

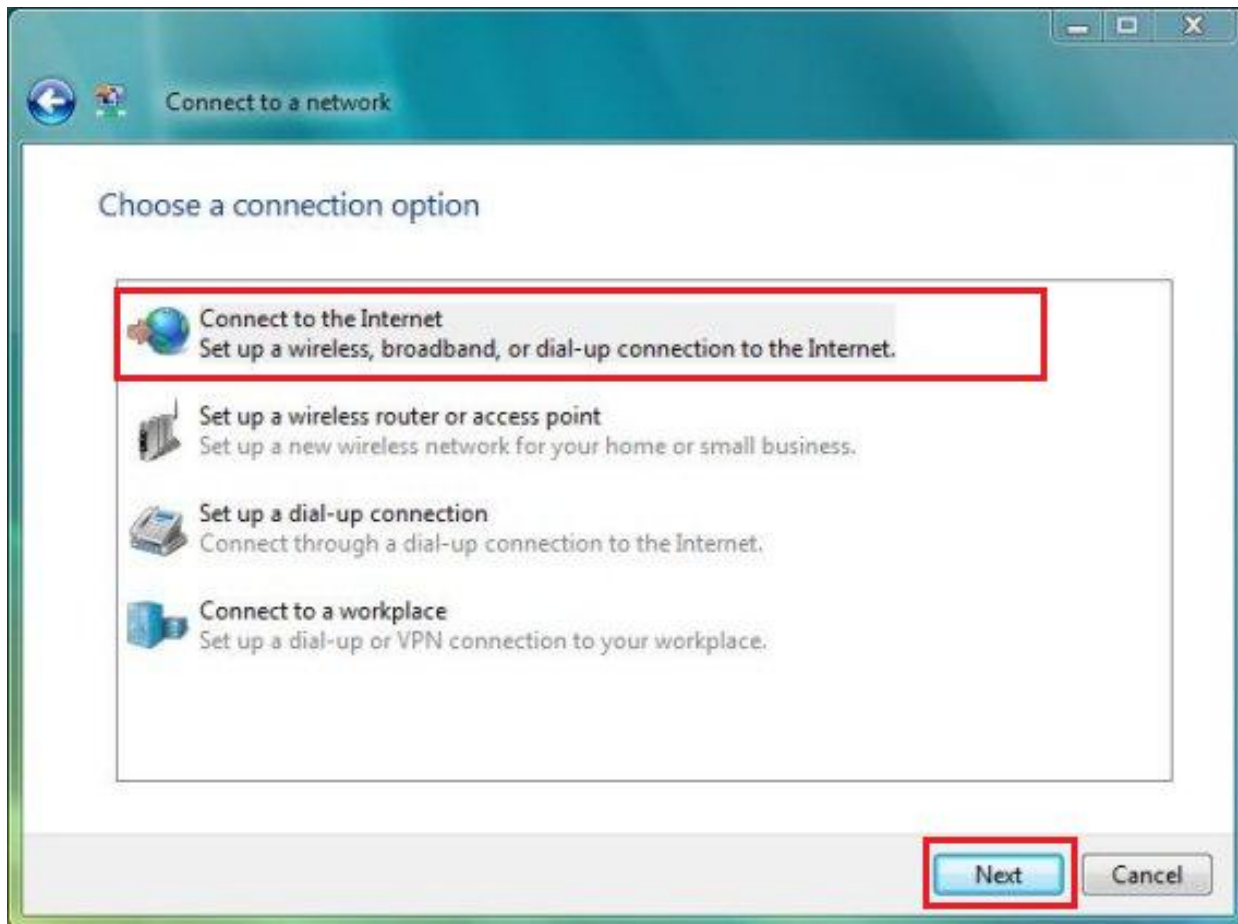
1. На рабочем столе нажмите на кнопку **Пуск**, затем на кнопку **“Connect To”**.



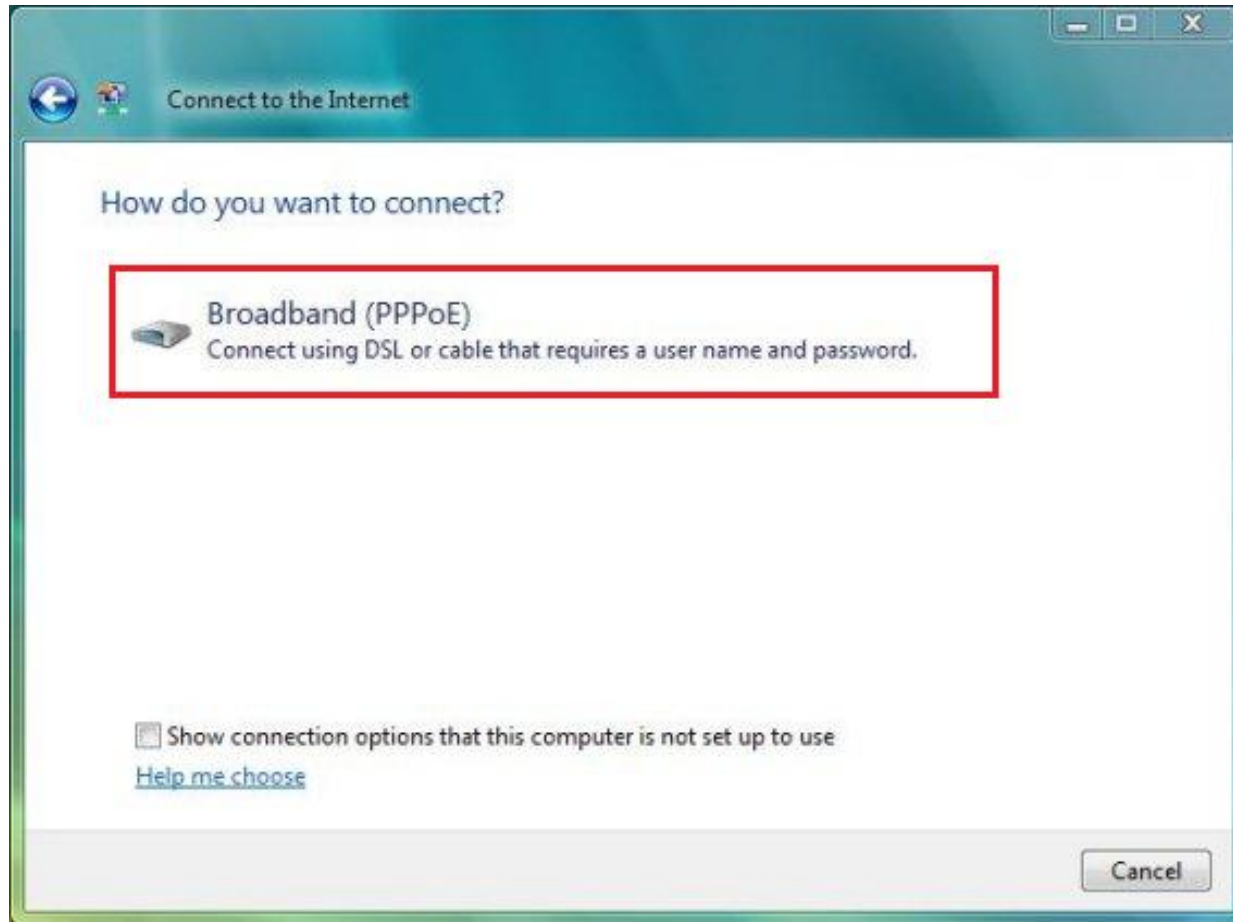
2. В появившемся окне нажмите на «**Set up a connection or network**».



3. Нажмите на кнопку «**Connect to the Internet**». Нажмите на кнопку «**Next**».



4. Выберите “**Broadband (PPPoE)**”.



5. В поля «**User name**» и «**Password**» введите **Логин** и **Пароль** соответственно вашему договору. В «**Connection name**» впишите «**Dom.ru**». Нажмите на «**Connect**».

Connect to the Internet

Type the information from your Internet service provider (ISP)

User name:

Password:

Show characters

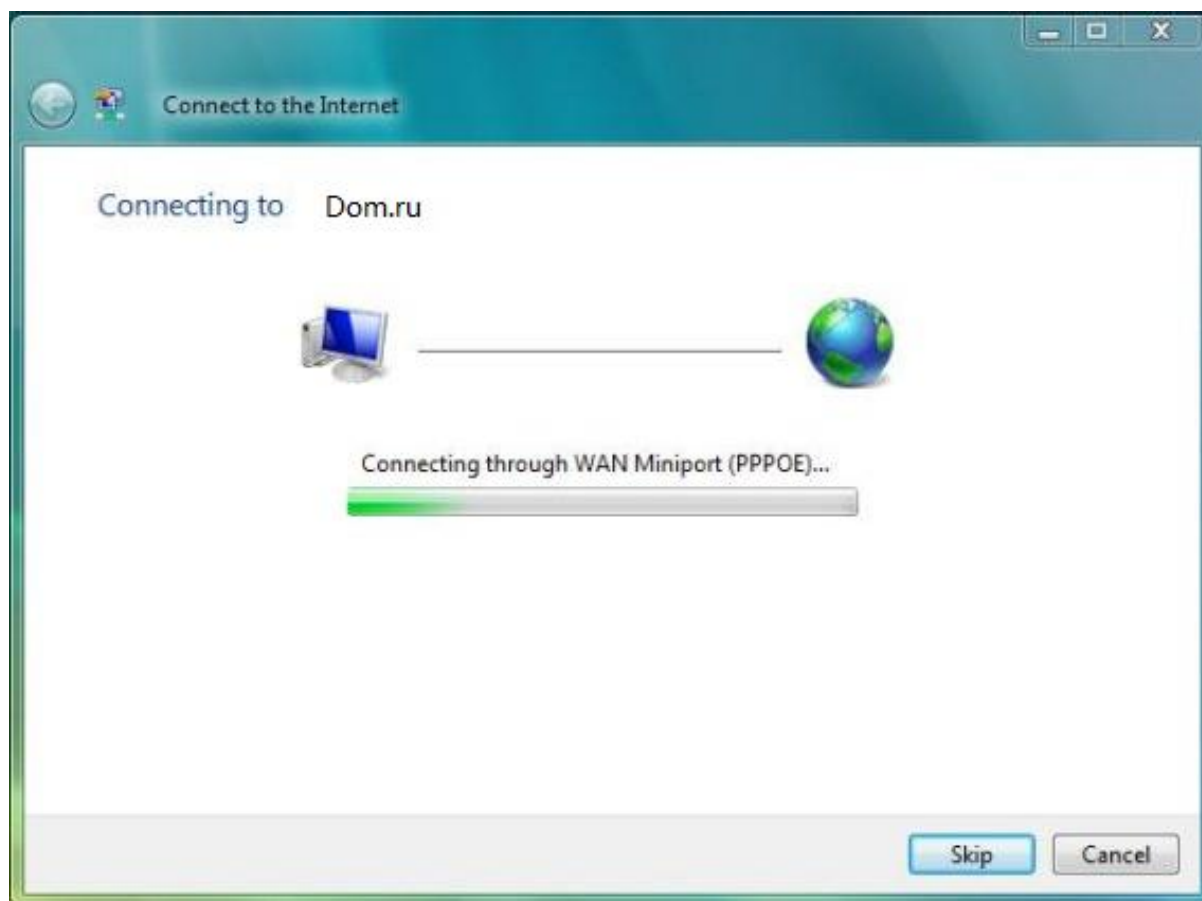
Remember this password

Connection name:

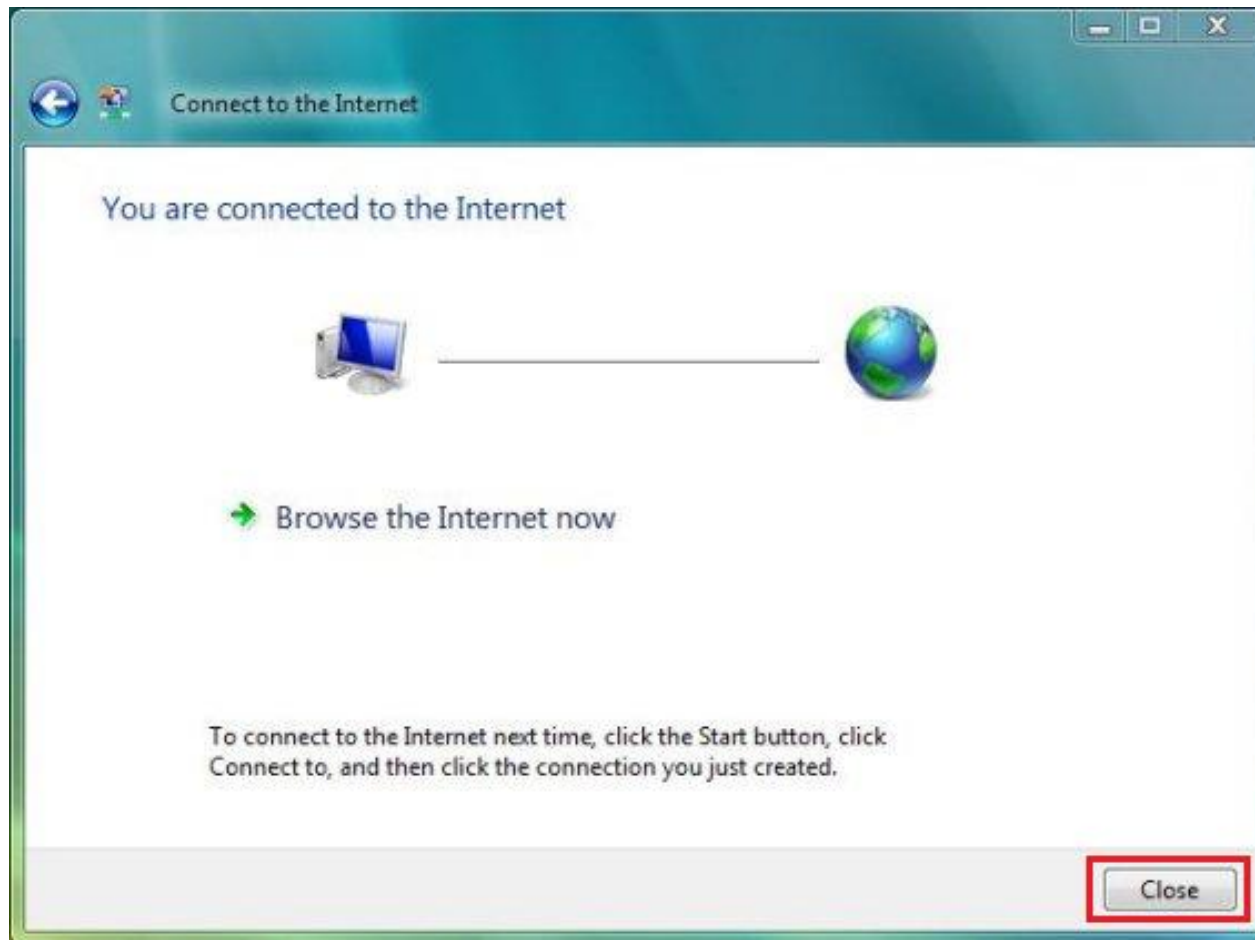
Allow other people to use this connection
This option allows anyone with access to this computer to use this connection.

[I don't have an ISP](#)

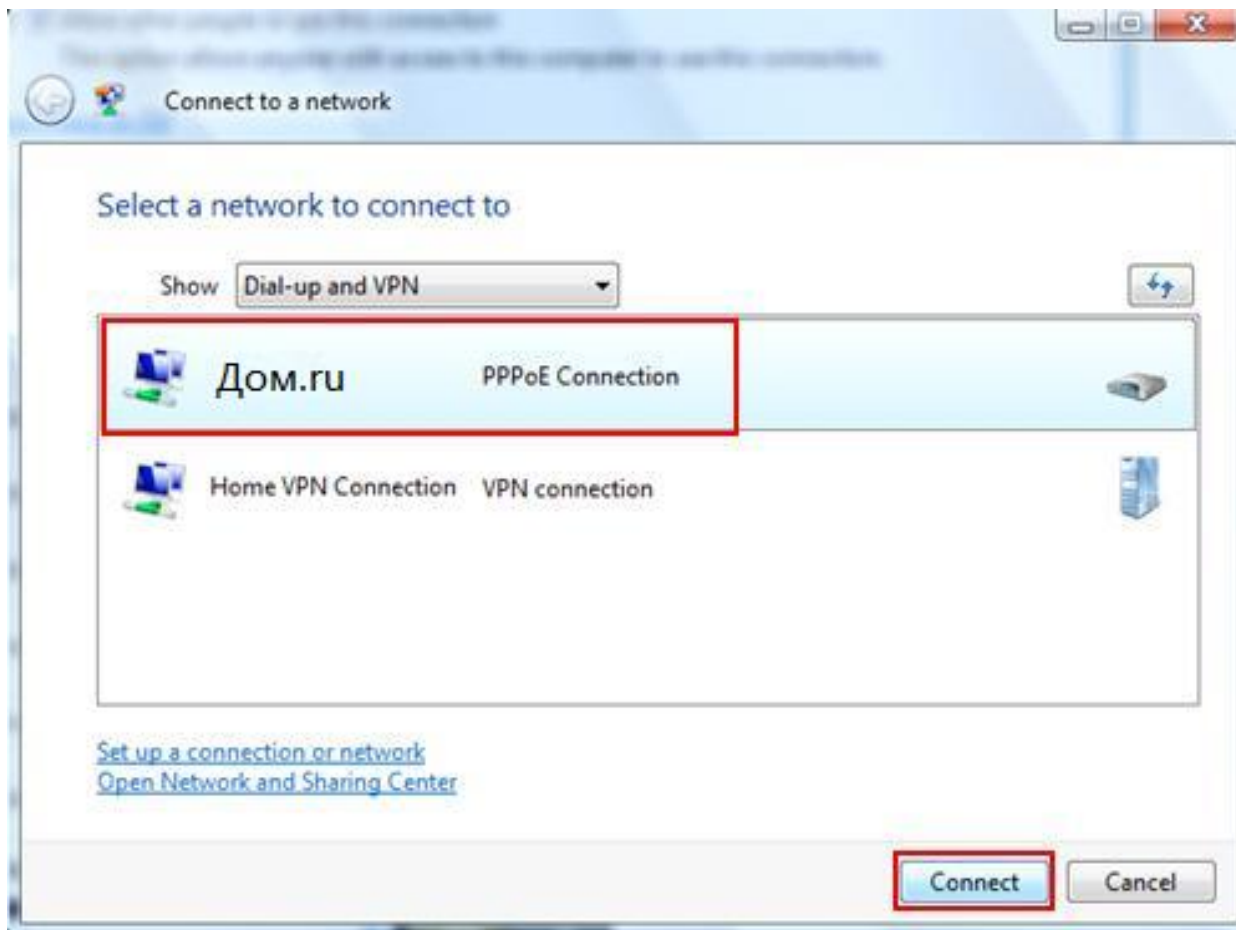
6. Подождите, пока ваш компьютер установит соединение с интернетом.



7. Выйдет сообщение “**You are connected to the Internet**”. Нажмите кнопку «**Close**»



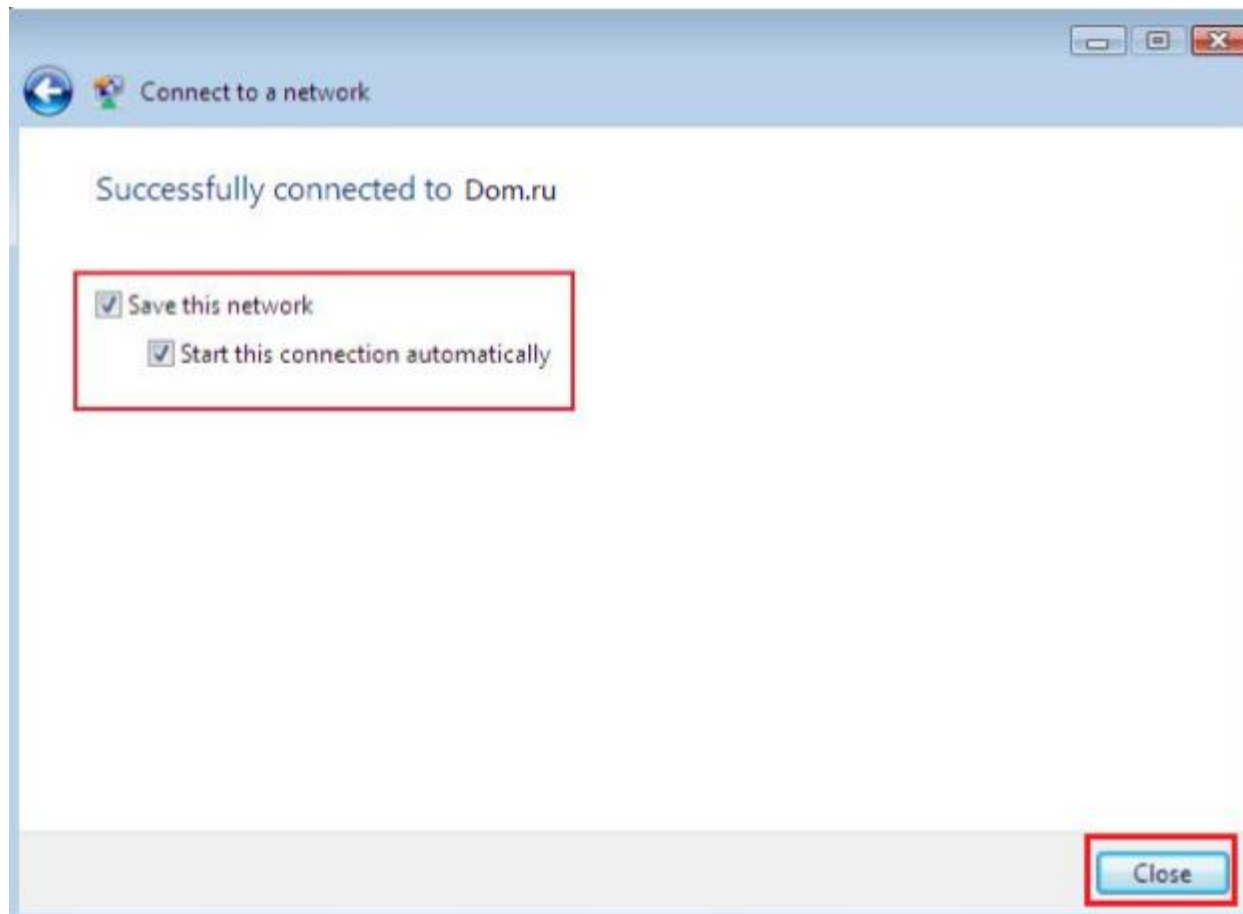
8. Для подключения к сети Интернет нажмите кнопку **Пуск**, выберите пункт меню **"Connect to"**. В открывшемся окне щелкните на подключение **"Dom.ru"** и нажмите кнопку **"Connect"**.



9. В появившемся окне в поля «**User name**» и «**Password**» вводим ваши **Логин** и **Пароль**, нажимаем «**Connect**», чтобы подключиться к интернету.



10. При удачном подключении появится окно **“Successfully connected to Dom.ru”**. Нажмите на **«Close»**.



11. При первом использовании данного подключения появится окно с запросом применения сетевых параметров к подключению. Выберите тот тип, который вам подходит (Например "Home network"). После применения параметров нажмите кнопку "Close"

