

Настройка маршрутизатора 3COM 3CRWER100-75

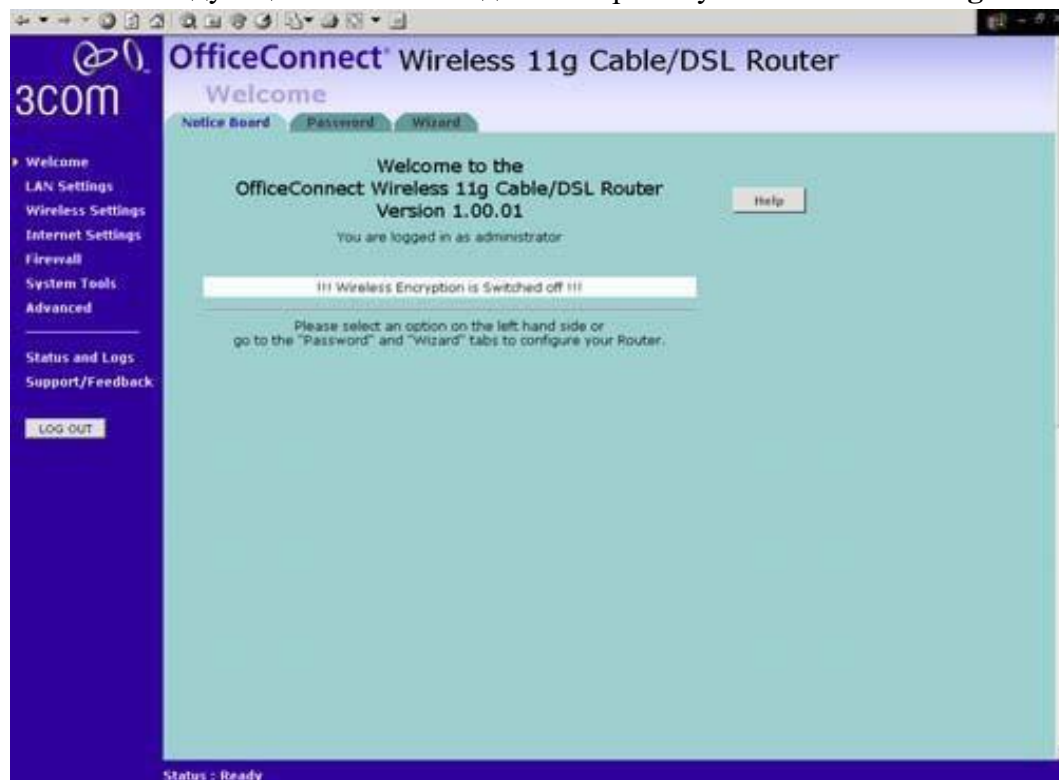
В адресной строке браузера введите IP адрес роутера 192.168.1.1



Далее появляется меню для ввода Логина/Пароля, по умолчанию логин-«**admin**», пароль «**admin**»:

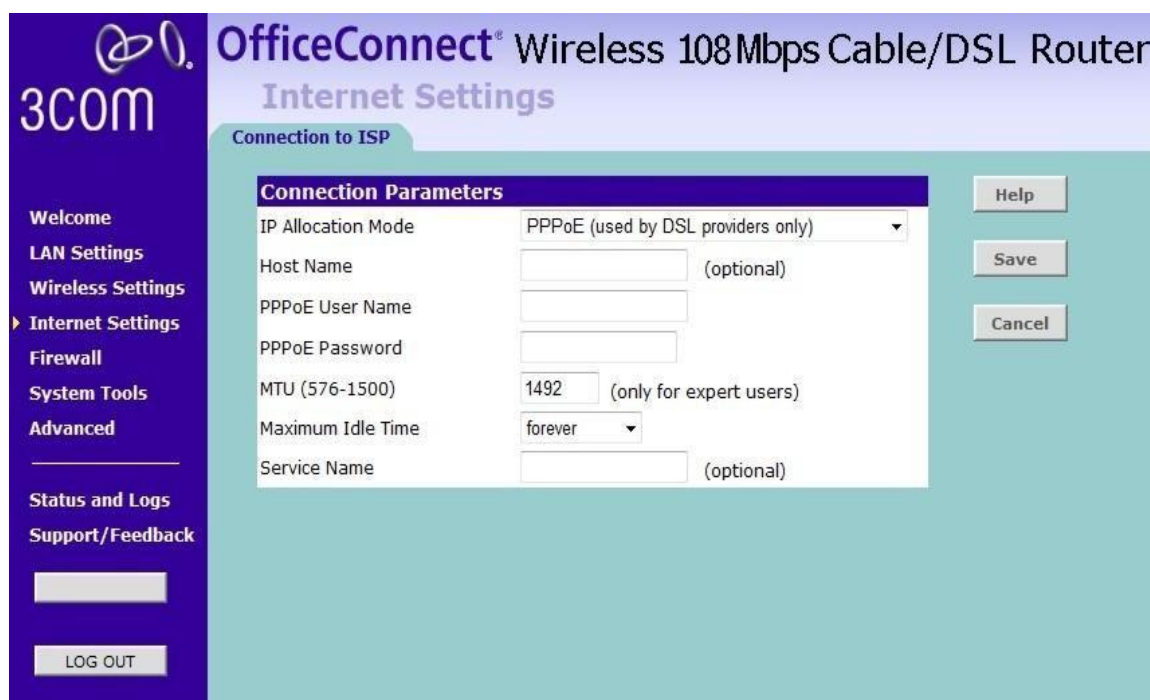


В следующем окне необходимо выбрать пункт **Internet Settings**.



Появляется меню с настройками. В пункте «**IP Allocation Mode**» необходимо выбрать

«PPPoE(usrd by DSL providers only)», далее появляются пункты для настройки PPPoE:



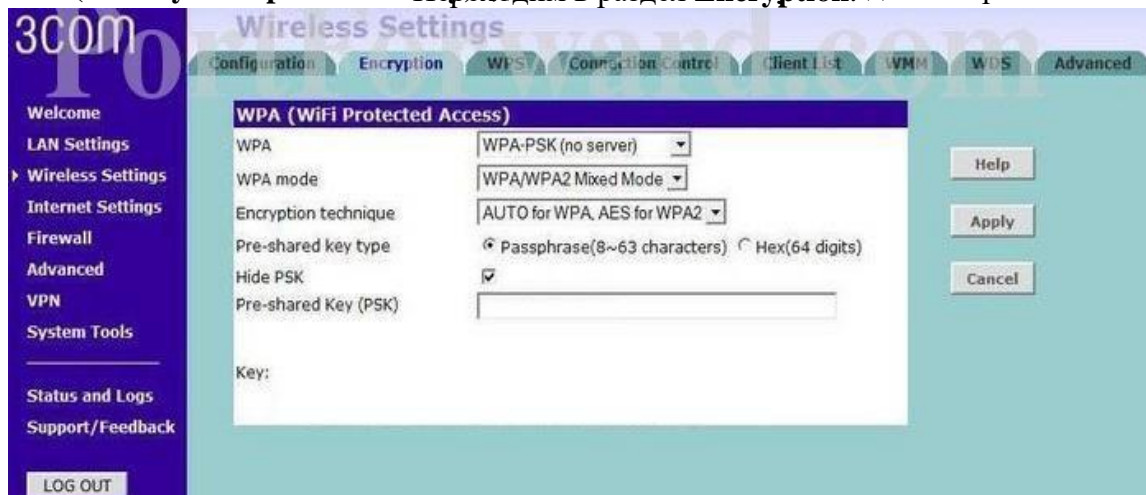
1. В пункт «Host Name» ничего не вводите.
2. «PPPoE User Name» – логин от тарифного плана
3. «PPPoE Password» – пароль к логину
4. «MTU» установите 1492
5. И нажимайте клавишу «Save».

Для настройки сети Wi – Fi необходимо выбрать раздел «Wireless Settings»



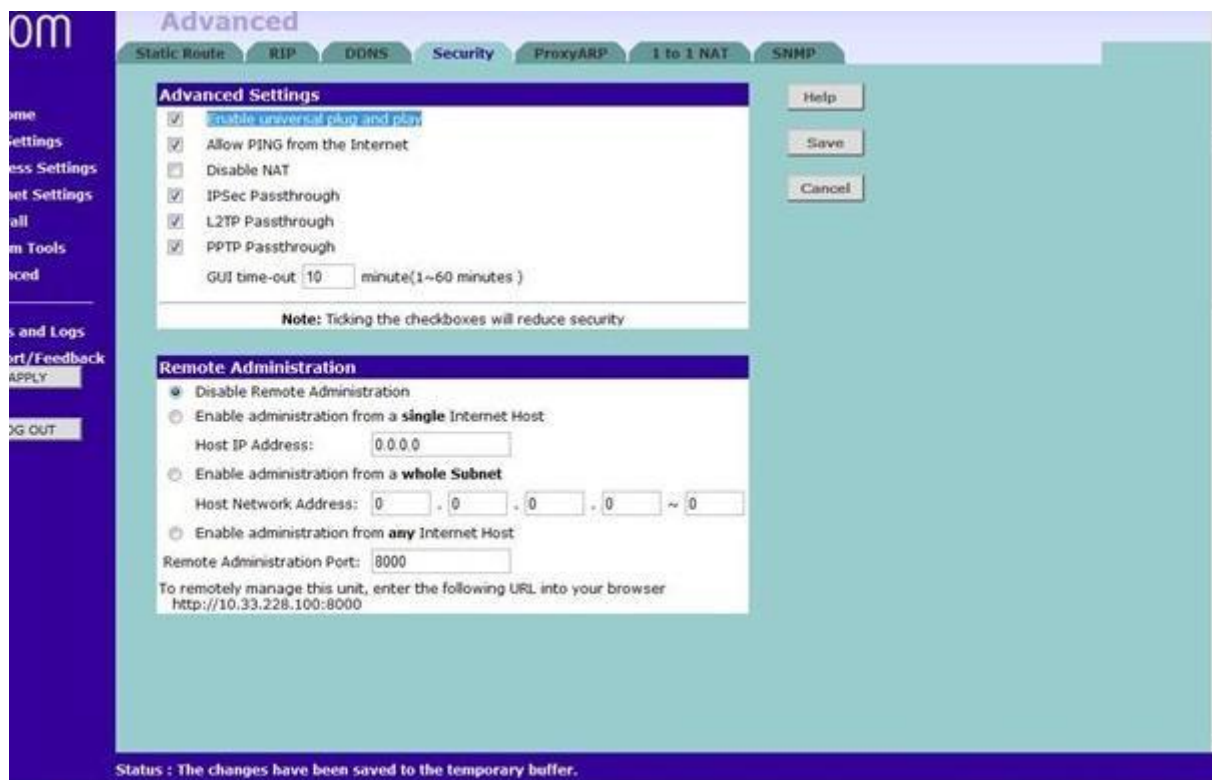
1. Ставим галочку напротив **Enable Wireless Networking**
2. Выбираем из списка канал.
3. Прописываем название сети.
4. **SSID Broadcast** => Enable
5. Стандарт Wi-Fi выбираем из списка.

«PPPoE(usrd by DSL providers only)» далее появляющаяся функция для настройки PPPoE:



1. Выбираем тип шифрования (WPA - PSK); WPA mode => WPA/WPA2 Mixed Mode.
2. В пункте **Encryption technique** выбираем «Auto for WPA, AES for WPA2»
3. Вводим ключ сети.
4. Сохраняем настройки, нажав на «**Apply**».

Переходим в раздел **Advanced** (колонка слева) подраздел «**Security**».



Ставим галочки напротив пунктов:

1. Enable universal plug and play
2. Allow PING from the Internet

Напротив Disable NAT галочки нет!

Сохраняем настройки, нажав на кнопку «**SAVE**».