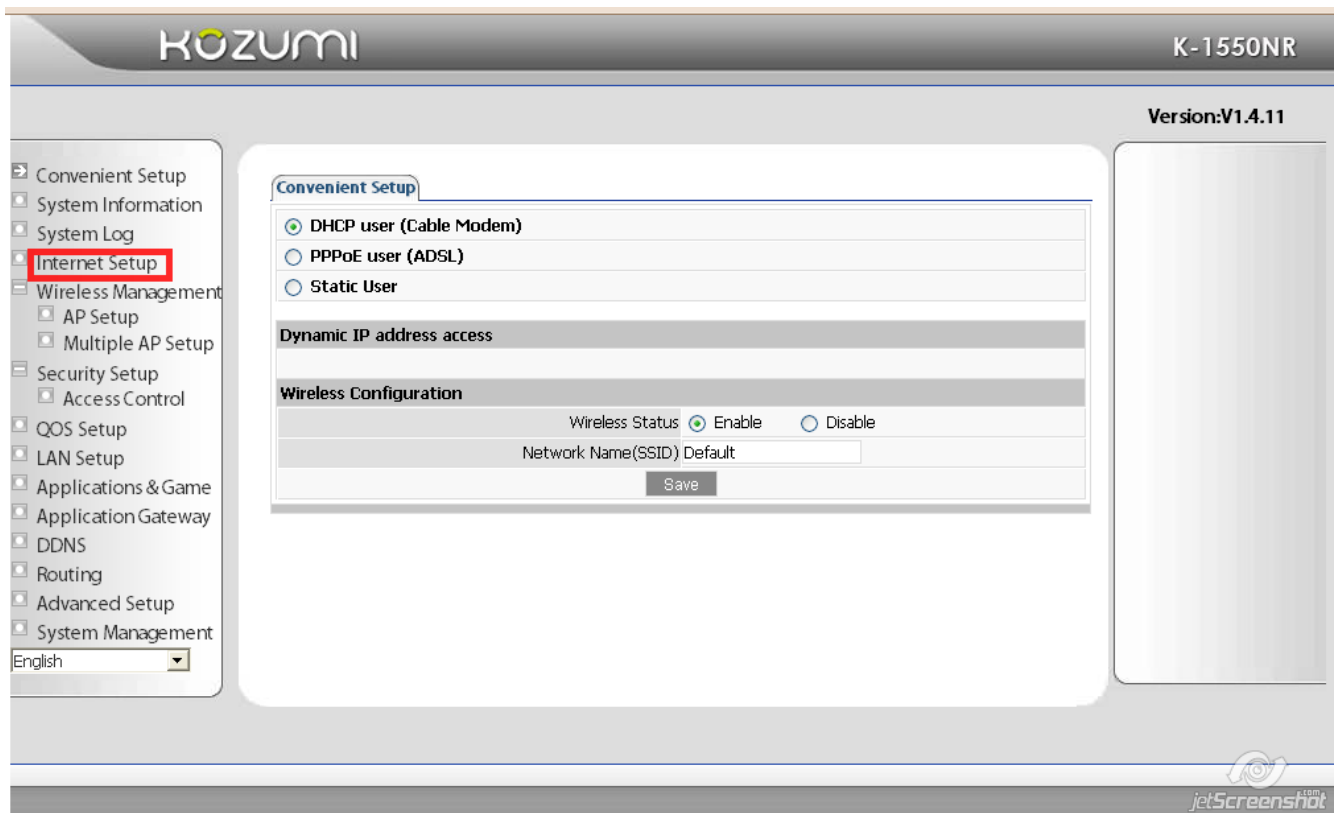


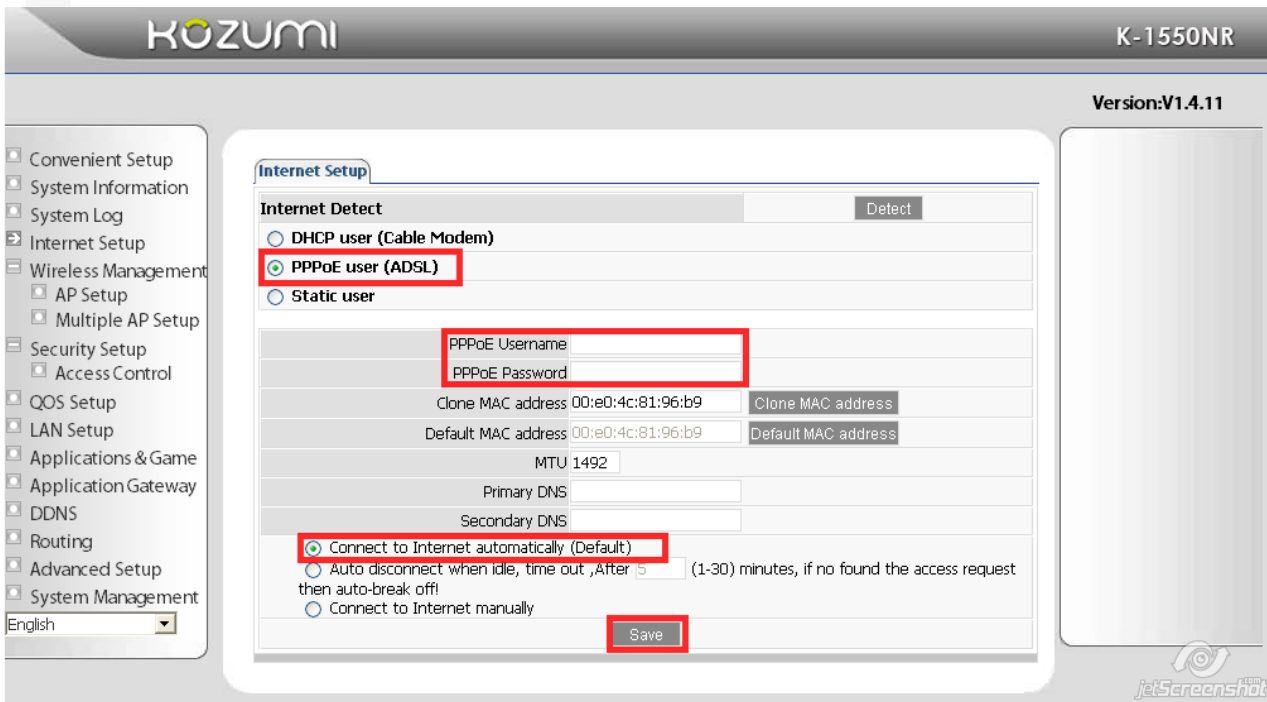
# Настройка роутера Kozumi K-1550NR



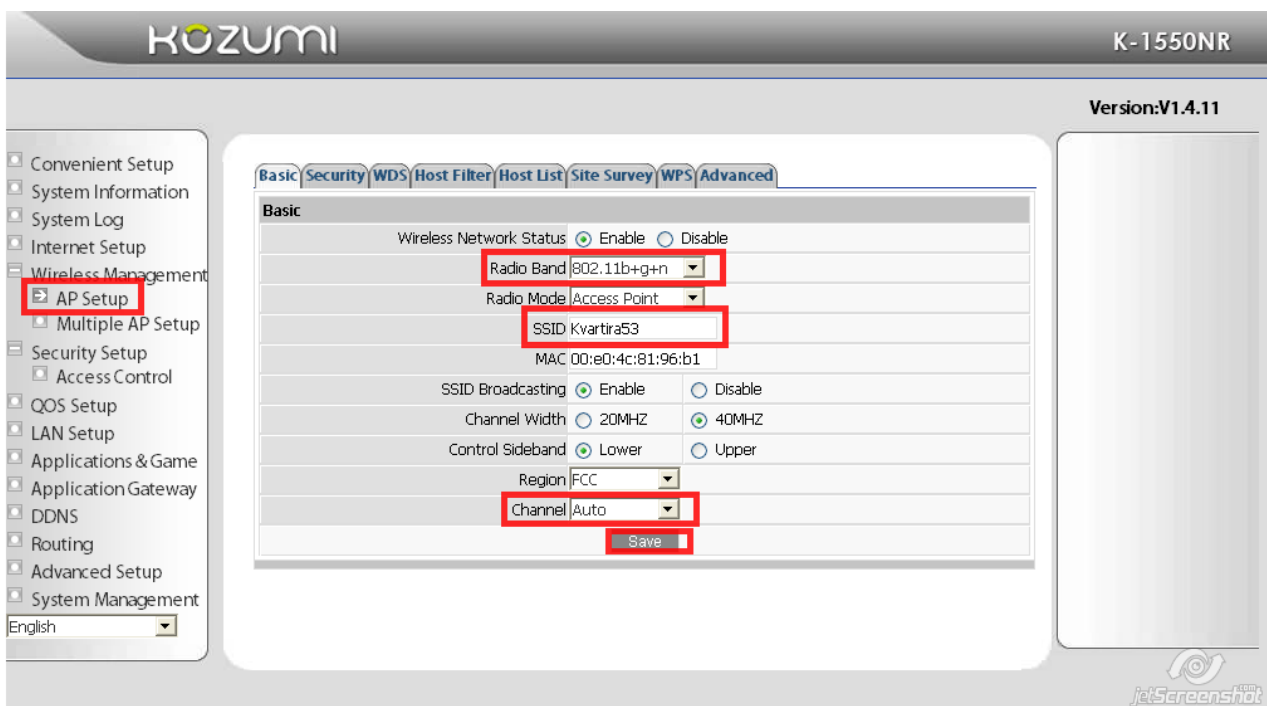
1. Для входа в настройки роутера набираем **192.168.1.1**, указываем логин, пароль: **admin**
2. Попадаем на веб-интерфейс роутера, выбираем вкладку **Internet Setup**.



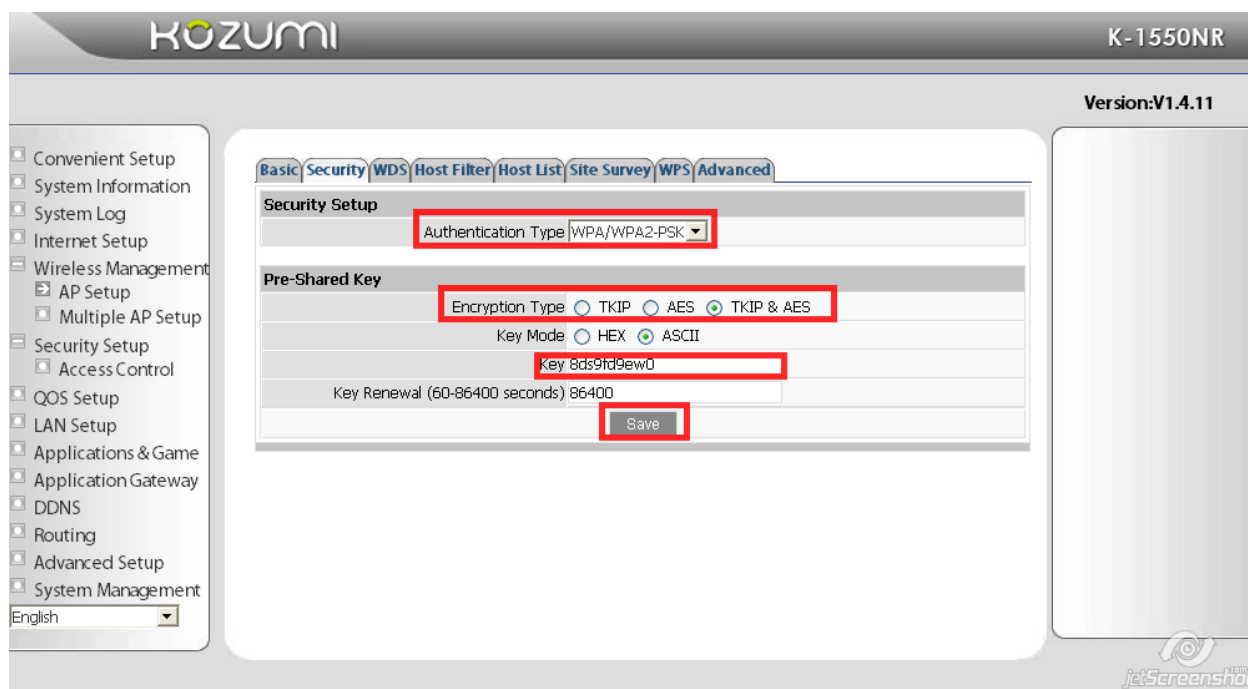
3. Далее выбираем пункт **PPPoE user (ADSL)**, вводим логин/пароль с договора, смотрим, чтобы режим подключения был выбран **Автоматически**, нажимаем **Save**.



4. Затем переходим к настройке wi-fi, выбираем вкладку **Wireless Management**, подраздел **AP Setup**.



5. На вкладке Basic проверяем **Radio Band**, указываем новый **SSID**, выбираем канал **Auto**, нажимаем **Save**.



6. На вкладке **Security**, Authentication Type выбираем WPA/WPA2-PSK, Encryption Type выбираем TKIP&AES, указываем ключ сети **Key**, не менее 8 символов, нажимаем **Save**. Роутер настроен.