

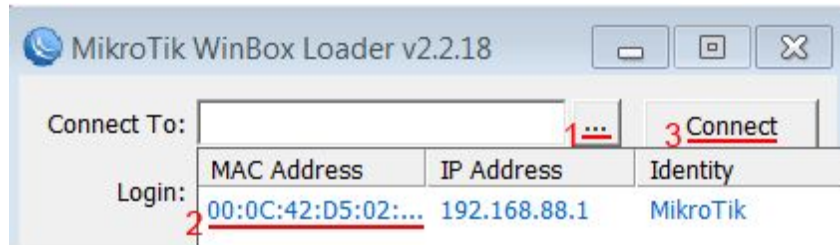


### Доступ к настройкам.

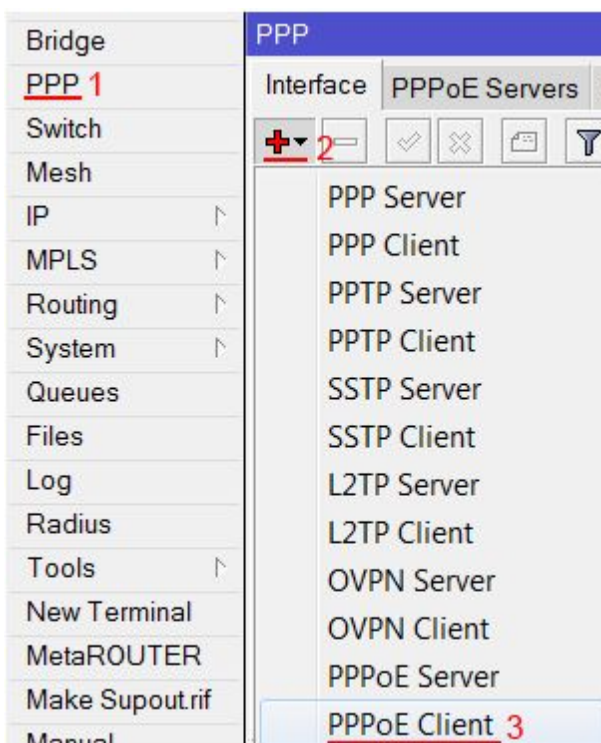
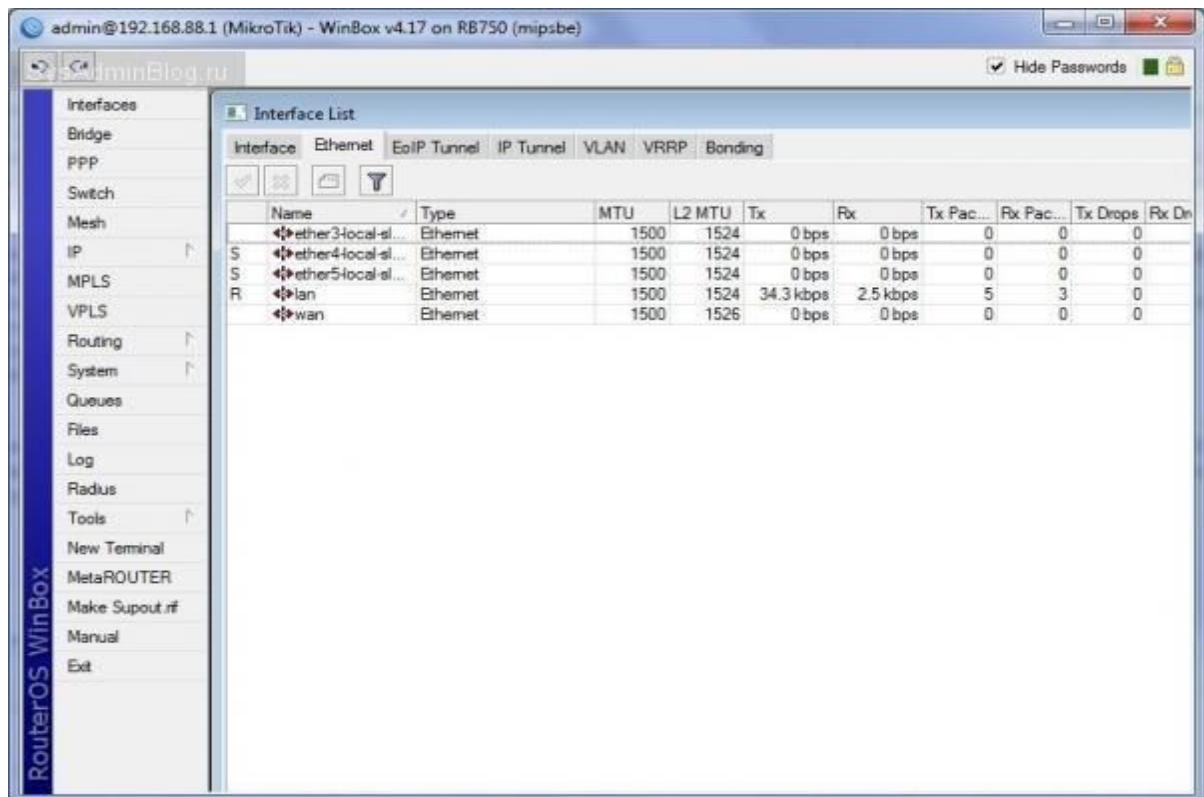
Необходимо ввести в адресной строке **192.168.88.1** на странице должно открыться такое окно, где необходимо скачать программу **Winbox** и запустить ее.

The screenshot shows the MikroTik RouterOS v5.6 administrative interface. At the top right is the MikroTik logo. Below it, the text reads "RouterOS v5.6". A warning message states: "You have connected to a router. Administrative access only. If this device is not in your possession, please contact your local network administrator." Below the warning is a "Select action:" section with a horizontal line. Underneath, there are six icons with labels: Winbox (a blue globe icon), Webfig (a blue monitor icon), Telnet (a black monitor icon), Graphs (a green square icon), License (a document icon), and Help (a red and white lifebuoy icon). The "Winbox" label is underlined.

Нажимаем кнопку “...” для отображения устройств MikroTik. Выбираем в списке наш роутер. Нажимаем кнопку **Connect. Login** по умолчанию **admin**, пароль пустой.

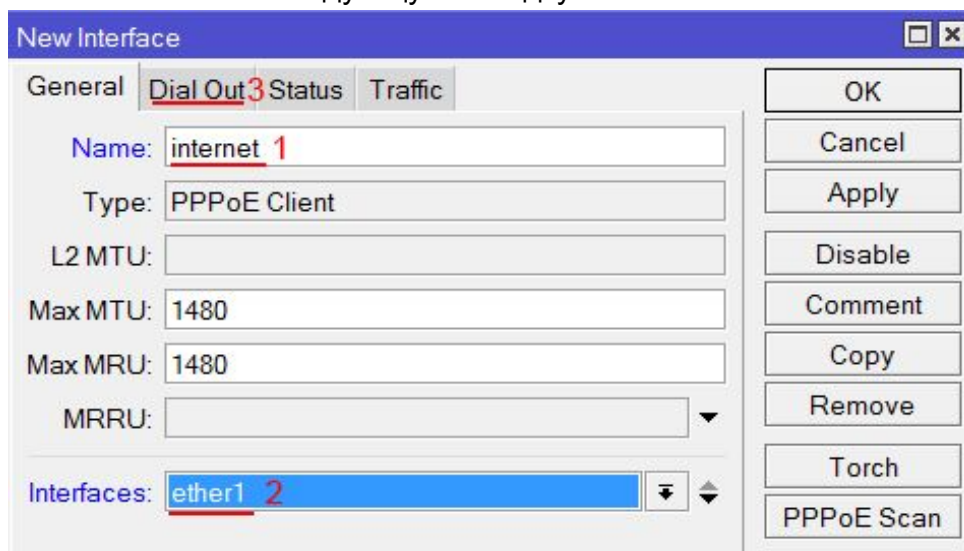


При открытии утилиты появляется меню.

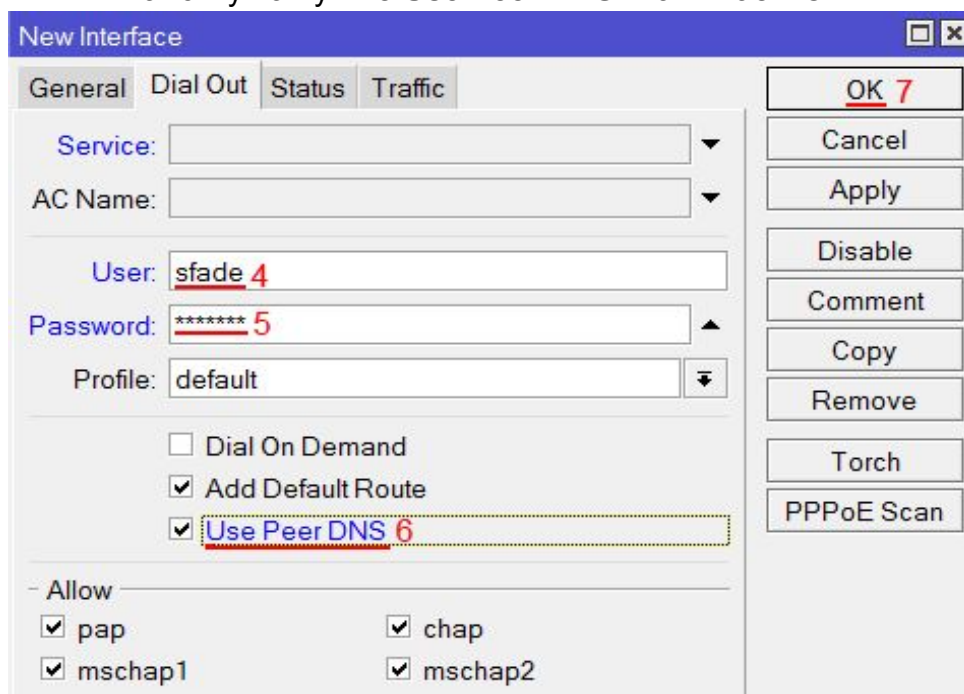


Где слева необходимо выбрать пункт **PPP(1)**, далее нажать на кнопку **Add** - красный плюс(2) и выбрать **PPPoE Client(3)**.

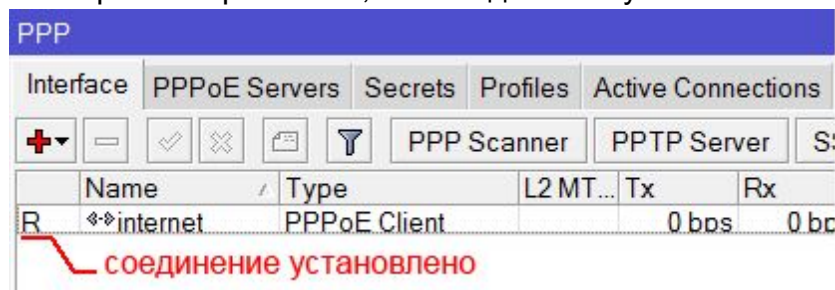
Далее откроется следующее окно. Указываем в нем **Name - internet**, далее устанавливаем **interfaces - ether1** (первый WAN порт) и переходим на следующую вкладку **Dial Out**.



Далее в полях **User/Password** указываем **Логин/Пароль** по договору. Ставим галочку на пункте **Use Peer DNS**. Нажимаем ОК.

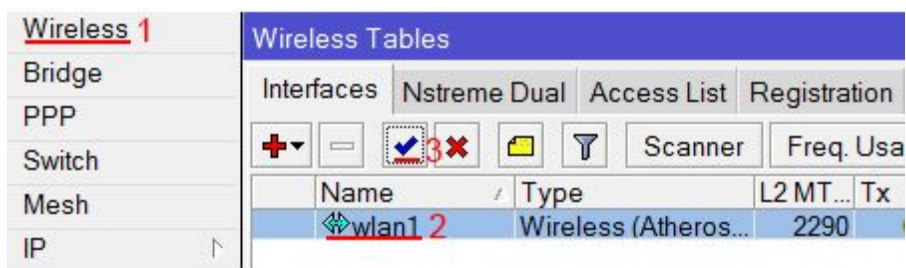


После создания PPPoE соединения напротив него должна появиться буква **R**, которая говорит о том, что соединение установлено.

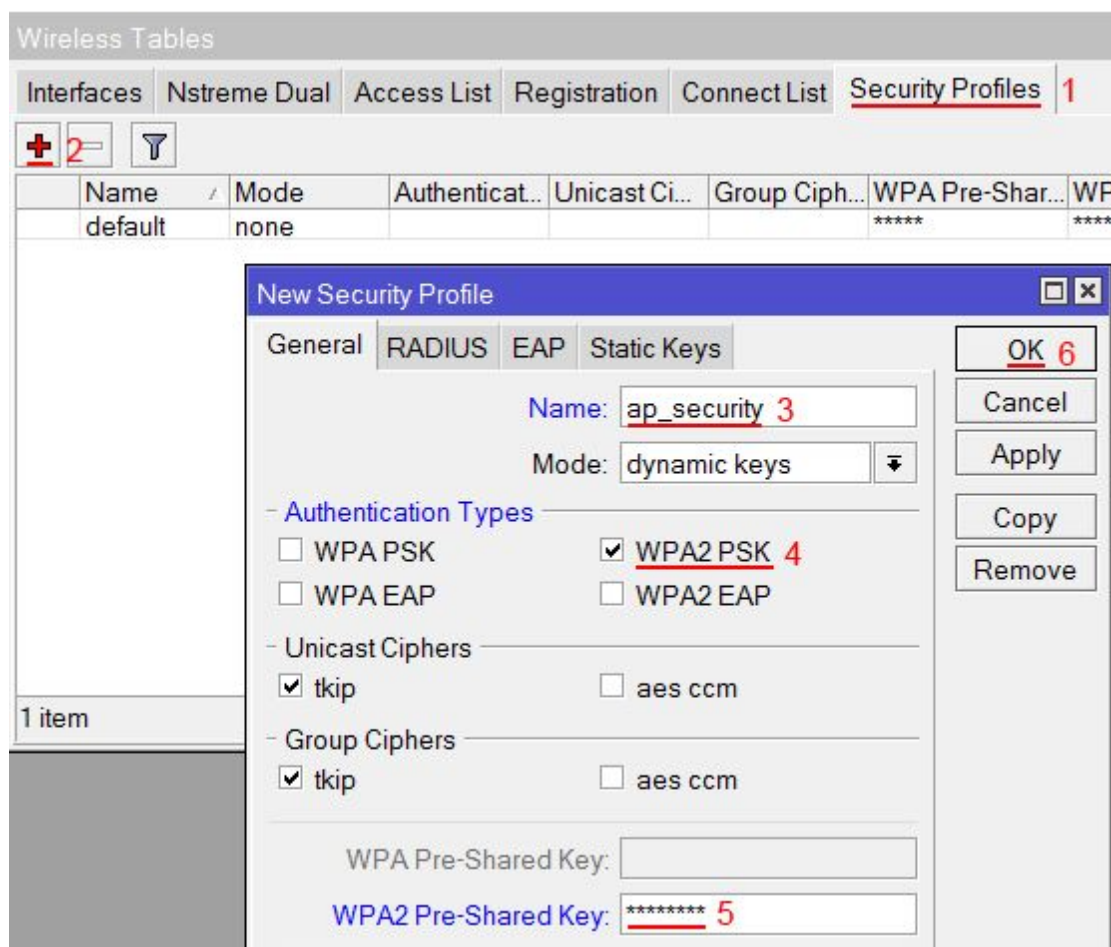


## Настройки Wi-Fi сети.

Сначала необходимо включить Wi-Fi адаптер. Для этого слева выбираем пункт **Wireless**. В открывшемся меню выбираем Wi-Fi интерфейс **Wlan1** и нажимаем на кнопку **Enable** (Синяя галочка).



После чего сверху выбираем раздел **Security Profiles**, нажимаем на кнопку **Add**(красный крест). В открывшемся окне указываем **Name** - имя профиля безопасности(НЕ название сети), устанавливаем шифрование **WPA2 PSK** и указываем в пункте **WPA2 Pre-Shared Key** - пароль от Wi-Fi сети и нажимаем на кнопку **OK**.



Затем переходим во вкладку **Interfaces**. Далее дважды курсором мыши кликаем на интерфейс wlan1. В открывшемся окне переходим во вкладку **Wireless**. В пункте **Mode** выбираем режим работы ap bridge (точка доступа в режиме моста). В списке **Band** выбираем **B/G/N**. В поле SSID указываем имя сети Wi-Fi. В пункте **Security Profile** указываем имя профиля безопасности, которое устанавливали ранее. И нажимаем **OK** для сохранения настроек.

