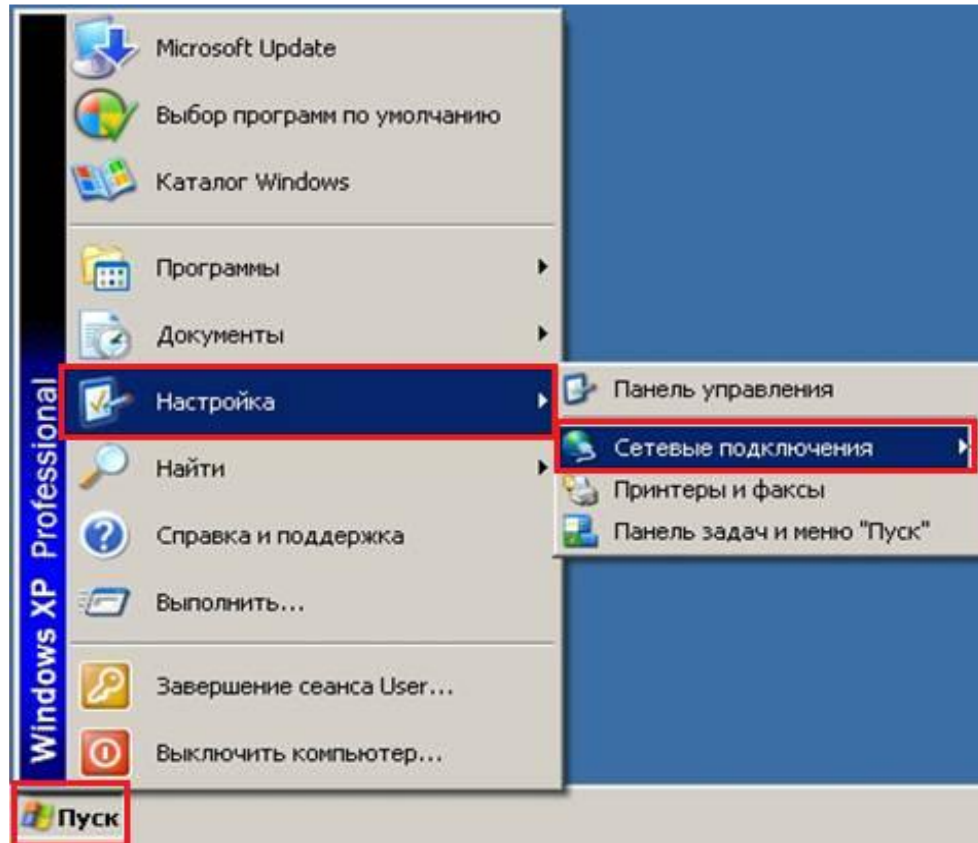
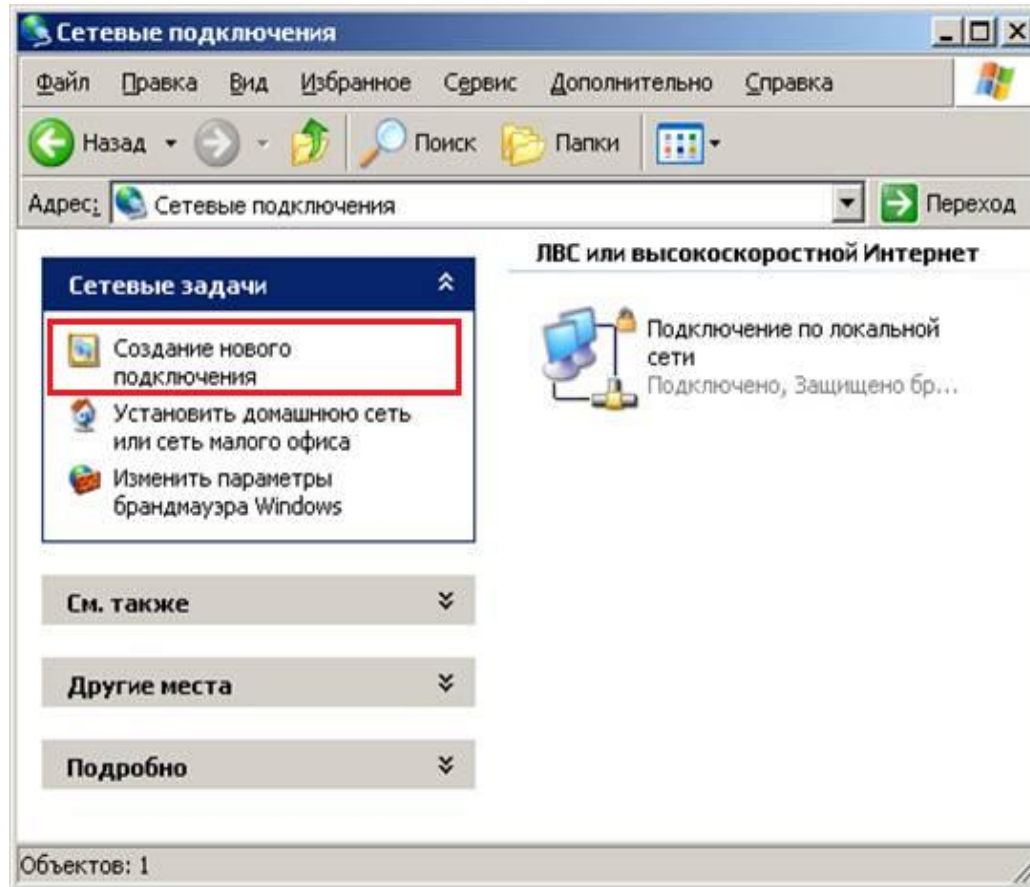


# Инструкция по настройке PPPoE соединения в Windows XP

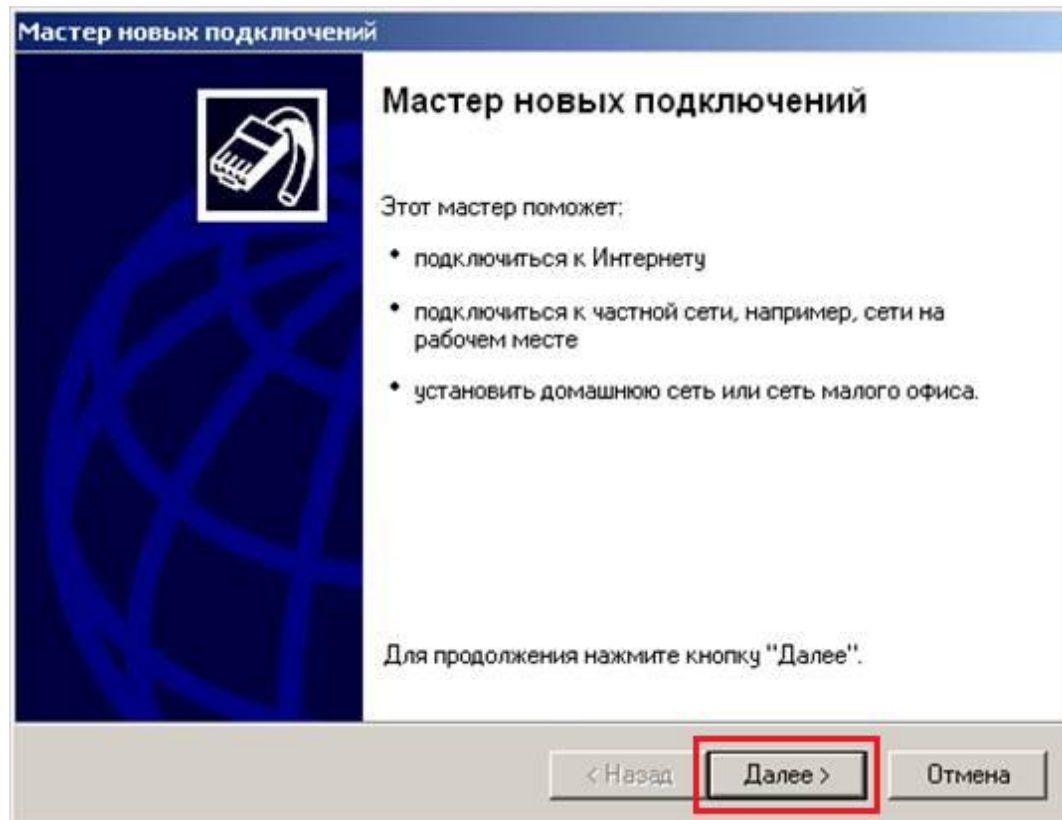
1. Выберите: «Пуск» > «Настройка» > «Сетевые подключения» или «Пуск» > «Панель управления» > «Сетевые подключения»



2. Выберите: «Создание нового подключения»




### 3. Нажмите кнопку «Далее»»



4. Выберите «Подключить к Интернету», нажмите кнопку «Далее»»

**Мастер новых подключений**

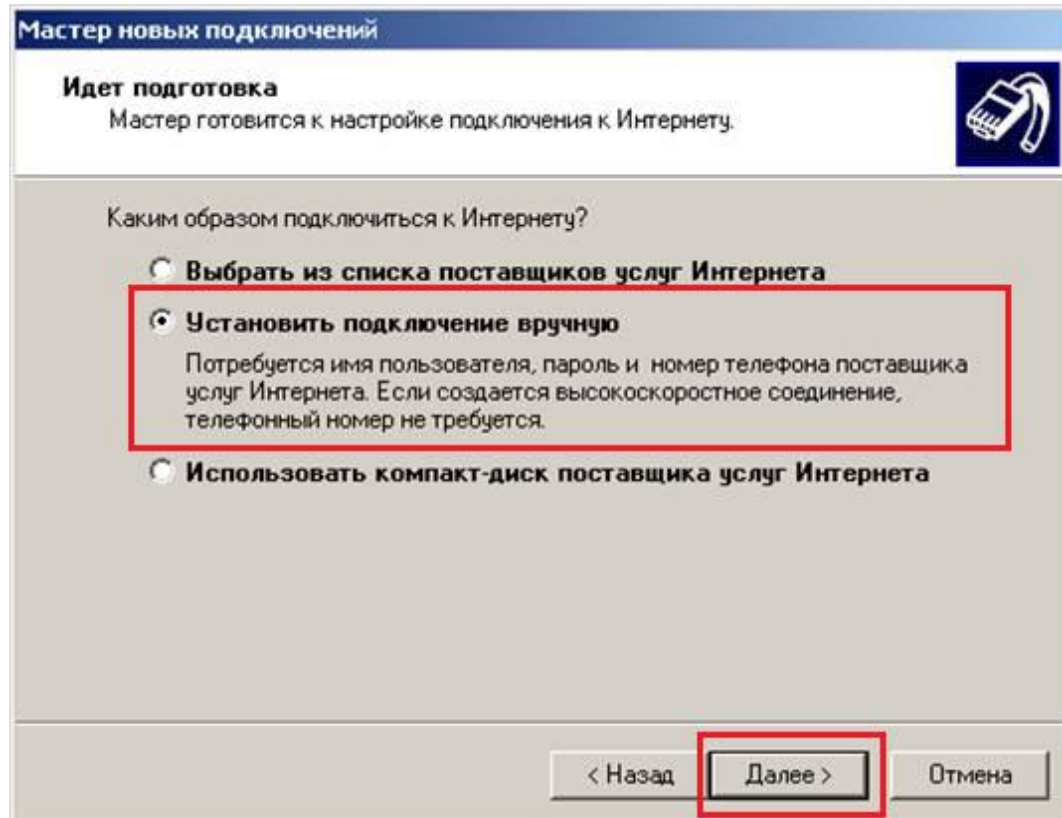
**Тип сетевого подключения**  
Выберите одну из следующих возможностей.



- Подключить к Интернету**  
Подключить к Интернету для просмотра веб-узлов и чтения электронной почты.
- Подключить к сети на рабочем месте**  
Подключить к рабочей сети (используя удаленный доступ или VPN), чтобы можно было работать из дома, удаленного офиса или другого места.
- Установить домашнюю сеть или сеть для малого офиса**  
Подключить к существующей сети малого или домашнего офиса или установить новую сеть.
- Установить прямое подключение к другому компьютеру**  
Подключить напрямую к другому компьютеру с помощью последовательного, параллельного или инфракрасного порта, или настроить данный компьютер, позволив другим компьютерам подключаться к нему.

< Назад **Далее >** Отмена

5. Выберите «Установить подключение вручную», нажмите кнопку «Далее»»



6. Выберите «**Через высокоскоростное подключение, запрашивающее имя пользователя и пароль**», нажмите кнопку «**Далее**>»

Мастер новых подключений

**Подключение к Интернету**  
Каким образом подключиться к Интернету?

**Через обычный модем**  
Данное подключение использует модем и обычную телефонную линию или телефонную линию ISDN.

**Через высокоскоростное подключение, запрашивающее имя пользователя и пароль**  
Данное высокоскоростное подключение использует высокоскоростной модем или DSL.


**Через постоянное высокоскоростное подключение**  
Данное высокоскоростное подключение использует высокоскоростной модем, DSL или локальную сеть. Оно всегда активно и не требует регистрации.

< Назад **Далее >** Отмена

7. Впишите название соединения “DOM.RU\”, нажмите кнопку «Далее»»

**Мастер новых подключений**

**Имя подключения**  
Введите имя службы, выполняющей подключение к Интернету.



Введите в следующем поле имя поставщика услуг Интернета.

Имя поставщика услуг

Введенное имя будет именем создаваемого соединения.

< Назад **Далее >** Отмена

8. Введите Ваши **логин/пароль** для подключения из вашего договора, по желанию уберите галочки «**Использовать следующее имя пользователя и пароль при подключении любого пользователя**» и «**Сделать это подключение подключением к Интернету по умолчанию**». Нажмите кнопку «**Далее >**».

**Мастер новых подключений**

**Детали учетной записи в Интернете**  
Для учетной записи Интернета потребуется имя учетной записи и пароль.

Введите имя и пароль для учетной записи поставщика услуг Интернета, запишите и храните в безопасном месте. (Обратитесь к поставщику, если забыли эти сведения.)

Имя пользователя: login

Пароль: ●●●●●●

Подтверждение: ●●●●●●

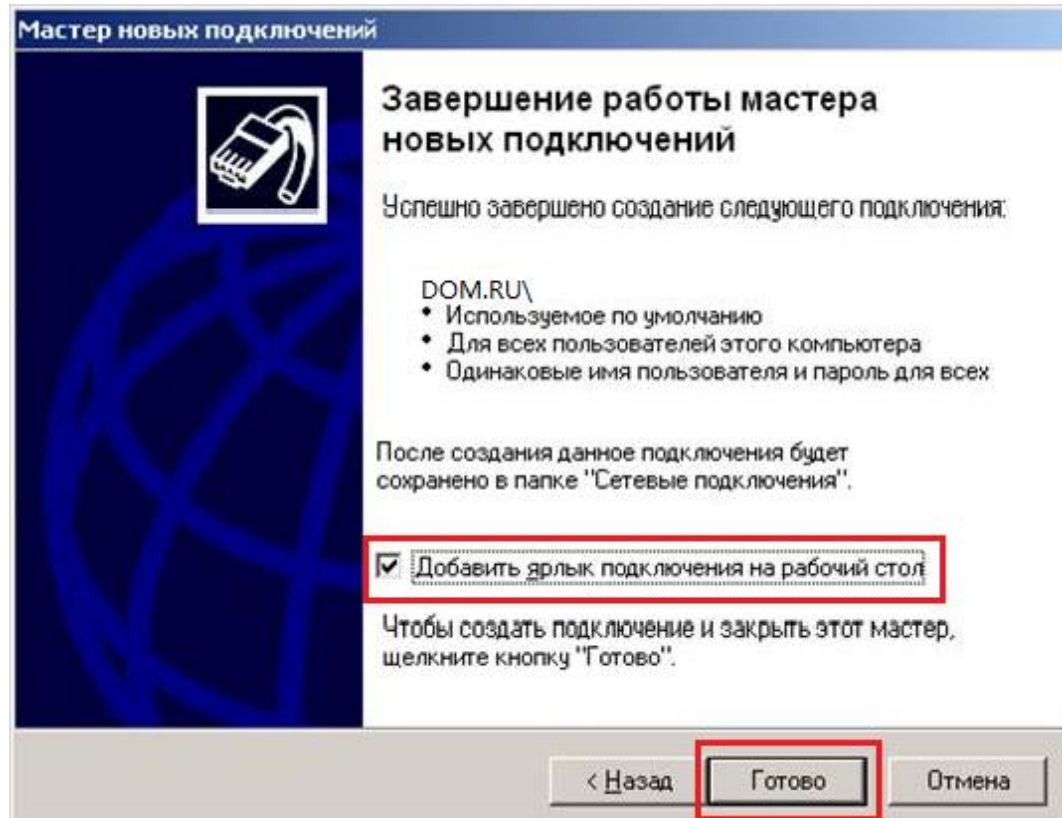
Использовать следующие имя пользователя и пароль при подключении любого пользователя.

Сделать это подключение подключением к Интернету по умолчанию

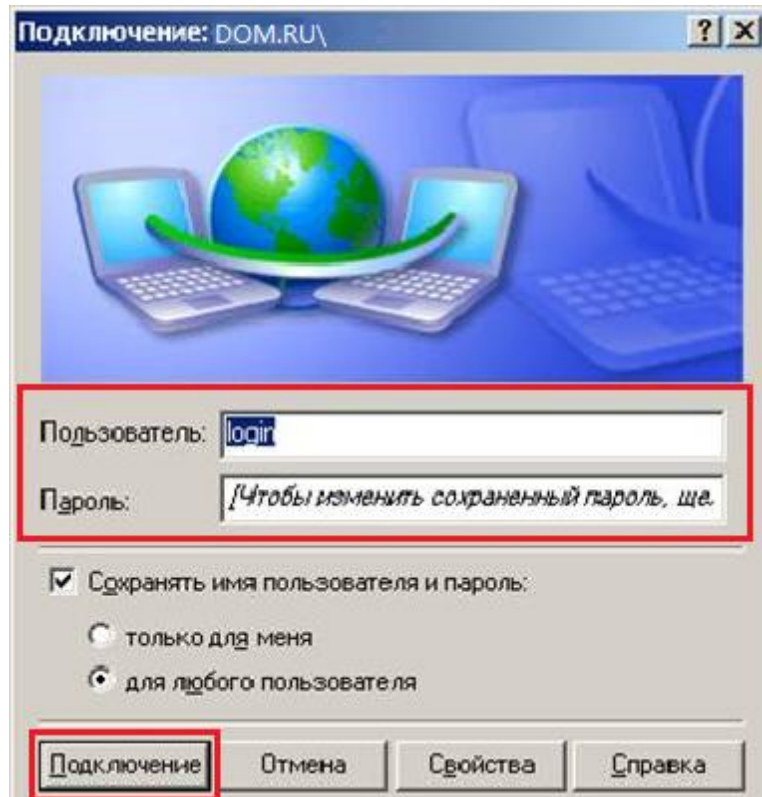
< Назад **Далее >** Отмена



9. Поставьте галочку «Добавить ярлык подключения на рабочий стол», нажмите кнопку «Готово».



10. Введите Ваши логин/пароль для подключения, по желанию поставьте галочку сохранения пароля и нажмите кнопку «Подключение».



Подключение: DOM.RU\

Пользователь: login

Пароль: [Чтобы изменить сохраненный пароль, щелкните здесь]

Сохранять имя пользователя и пароль:

только для меня

для любого пользователя

Подключение Отмена Свойства Справка