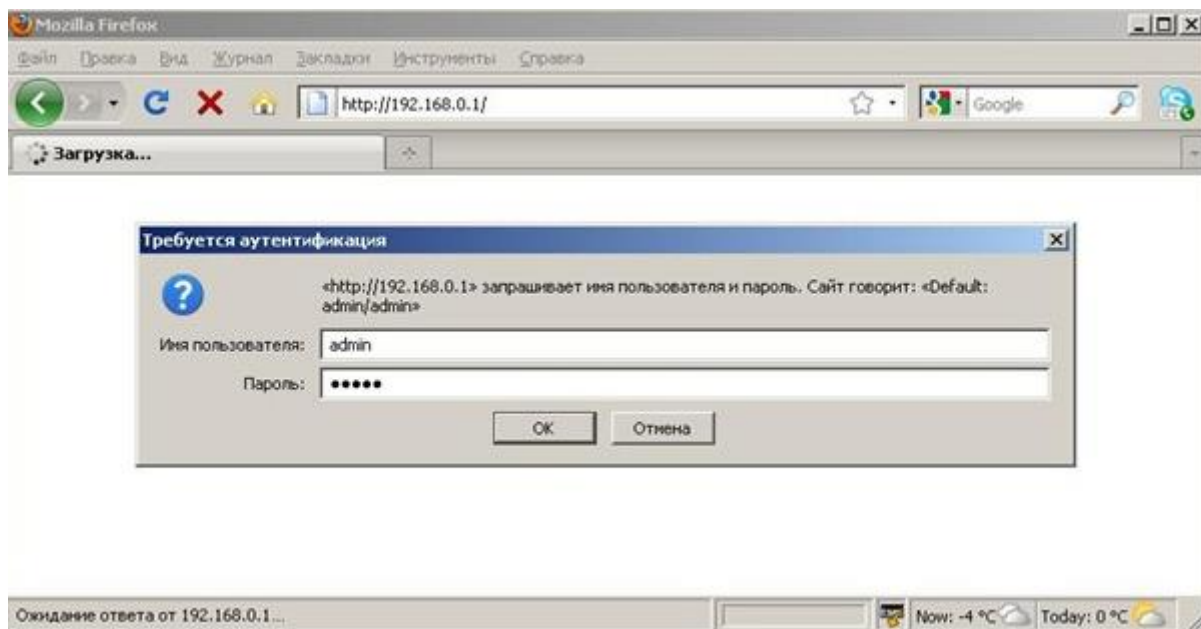


Настройка роутера Planet WNTR 625, 626

Для того чтобы открыть настройки роутера необходимо в адресной строке браузера ввести **192.168.0.1** В открывшемся окне необходимо ввести **Имя пользователя/Пароль**. По умолчанию эти данные **admin/admin**. Далее нажимаем **ОК**.



Затем сверху выбираем раздел **General Setup**, слева выбираем пункт **WAN** и подпункт **PPPoE**. В поле **User name** введите **Логин** по договору Дом.ру, в строке **Password** введите **Пароль** по договору Дом.ру. В пункте **Connection Type** выбираем **Connect on Demand**. Нажимаем **APPLY**.



Настройка Wi-Fi сети.

Для настройки Wi-Fi сети необходимо сверху открыть пункт **General Setup** и зайти в раздел **Wireless**, открывшемся окне устанавливаем точку на пункте **Enable** в строке **Wireless Module**. Нажимаем **APPLY**.



Затем в разделе **Wireless** выбираем вкладку **Basic Settings**. В строке **Mode** выбираем **Access Point**, в строке **SSID** указываем **Имя** сети Wi-Fi. Нажимаем кнопку **APPLY**.



Далее переходим во вкладку **Security Settings**. В пункте **Encryption** выбираем **WPA pre-shared key**, устанавливаем точку на пункте **WPA2 Mixed**, в поле **Pre-shared key** устанавливаем **Пароль** от Wi-Fi сети. Нажимаем кнопку **APPLY**.



▣ System

▣ WAN

▣ LAN

▣ **Wireless**

▸ Basic Settings

▸ Advanced Settings

▸ **Security Settings**

▸ Access Control

▸ WPS

▣ QoS

▣ NAT

▣ Firewall

Security Settings

This page allows you setup the wireless security. Turn on WEP or WPA by using Encryption Keys could prevent any unauthorized a

Encryption :	WPA pre-shared key ▾
WPA Unicast Cipher Suite :	<input checked="" type="radio"/> WPA(TKIP) <input type="radio"/> WPA2(AES) <input type="radio"/> WPA2 Mixed
Pre-shared Key Format :	Passphrase ▾
Pre-shared Key :	Кто-и-чем
<input type="button" value="APPLY"/> <input type="button" value="CANCEL"/>	