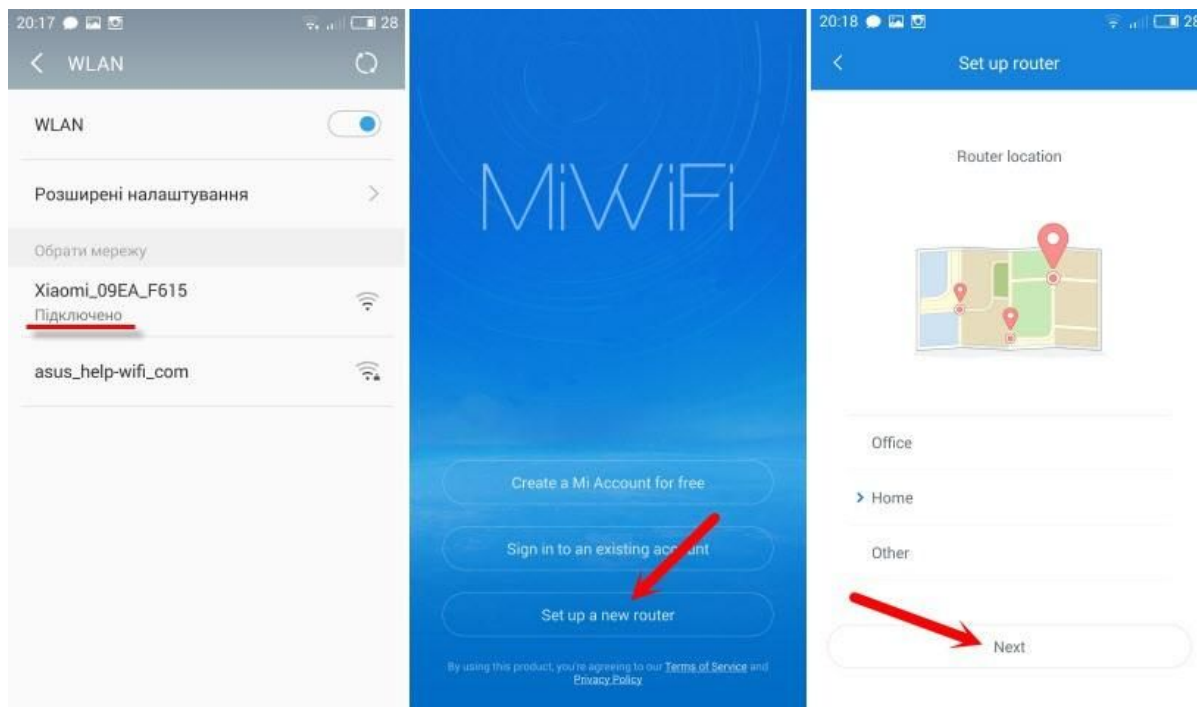


# Первоначальная настройка роутера Xiaomi с телефона, или планшета через приложение Mi Router

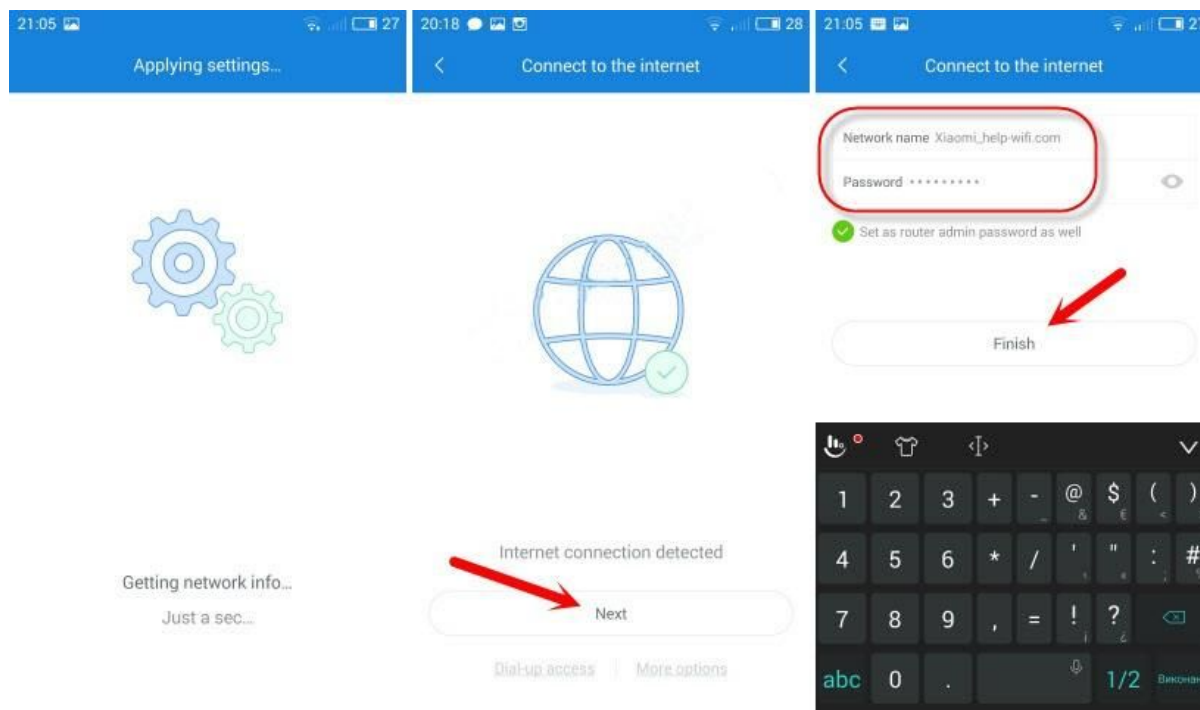
Настроить маршрутизатор можно с мобильного устройства. Сначала нужно установить на телефон фирменную программу Mi Router. Ставим ее с Google Play, или App Store.

В программе Mi Router нужно выбрать пункт **Set up a new router**.

Указываем место, где установлен роутер - ставим **Home**, и нажимаем кнопку **Next**:



Выбираем технологию PPPoE и вводим логин и пароль по договору. Нажимаем **Save**.



Далее настраиваем Wi-Fi сеть и нажимаем **Finish**.

Обратите внимание, что установленный на Wi-Fi сеть пароль, будет использоваться для и доступа к настройкам роутера, при входе в панель управления по адресу **miwifi.com**.